

**DIPUTACIÓN DE ALMERÍA**

**Memoria  
del  
Servicio de Administración Tributaria**

**EJERCICIO 2015**

## ÍNDICE

	PÁGINA
1.- Presentación.	4
2.- Organigrama del Servicio de Administración Tributaria.	5
3.- Competencias.	7
3.1.- Competencias del SAT.	7
3.1.1.- Competencias de otras Administraciones gestionadas por el Servicio de Administración Tributaria.	8
4.- Delegación de competencias por Entidades.	11
4.1.- Delegación de competencias por municipios.	11
4.2.- Evolución de las delegaciones municipales.	14
4.3.- Delegación de competencias de otras entidades.	14
5.- Resultados.	15
5.1.- Recaudación voluntaria de padrones.	15
5.1.1.- Resultados globales.	15
5.1.2.- Resultados por conceptos.	17
5.1.3.- Distribución del número de ayuntamientos y demás entidades según su porcentaje de cobro voluntario (1).	19
5.1.3.1.- Distribución del número de ayuntamientos y entidades según su porcentaje de cobro voluntario, principales conceptos (1).	20
5.1.4.- Evolución del número de recibos domiciliados.	21
5.1.5.- Distribución del cobro en voluntaria no domiciliado entre las distintas entidades colaboradoras.	22
5.2.- Gestión tributaria, catastral, censal y otras.	23
5.2.1.- Datos sobre la evolución de la gestión tributaria, catastral, censal y otras.	23
5.2.1.1 .- Datos relativos a la Sección de Asesoramiento Jurídico y Relaciones con los Contribuyentes.	23
5.2.1.2.- Datos relativos a la Sección de Gestión Tributaria.	23
5.2.1.3.- Datos relativos a la Sección de Gestión Catastral.	24
5.2.2.- Evolución de las liquidaciones de ingreso directo realizadas	25
5.3.- Resultado de la inspección tributaria.	26
5.3.1.- Inspecciones y comprobaciones de IAE	26
5.3.2.- Inspecciones y comprobaciones de IIVTNU	26
5.3.3.- Solicitud compensación bonificación IAE cooperativas.	26
6.- Gestión de las sanciones por infracciones a la Ley de Tráfico, Circulación de Vehículos a Motor y Seguridad Vial.	27
7.- Resultados de la gestión en voluntaria de las liquidaciones de ingreso directo.	27
8.- Resultados de la gestión ejecutiva.	28
8.1.- Gestión Ejecutiva por Municipios y Entidades.	29
8.2.- Gestión Ejecutiva por conceptos excepto JUNTA DE ANDALUCÍA.	34
8.3.- Actuaciones de embargo.	38
8.4.- Resultado y evolución de las actuaciones más significativas	38
9.- Volumen total recaudado durante el ejercicio.	39
10.- Anticipos de recaudación.	40
11.- Medios.	41
11.1.- Recursos humanos.	41
11.1.1.- Evolución y composición de la plantilla.	41

## ÍNDICE

	<b>PÁGINA</b>
11.2.- Recursos técnicos.	42
11.2.1.- Evolución de diversos parámetros de actividad informática.	42
11.2.1.1.- Aplicaciones existentes.	42
11.2.1.2.- Número de usuarios.	42
11.2.2.- Evolución de equipamiento informático.	43
11.2.3.- Aplicación de gestión tributaria y tecnologías.	43
11.3.- Servicios de atención al contribuyente.	44
11.3.1.- La Oficina Virtual.	45
11.4.- Distribución de las oficinas del SAT.	46
12.- Otros datos de gestión: propuestas de mejora del servicio.	47

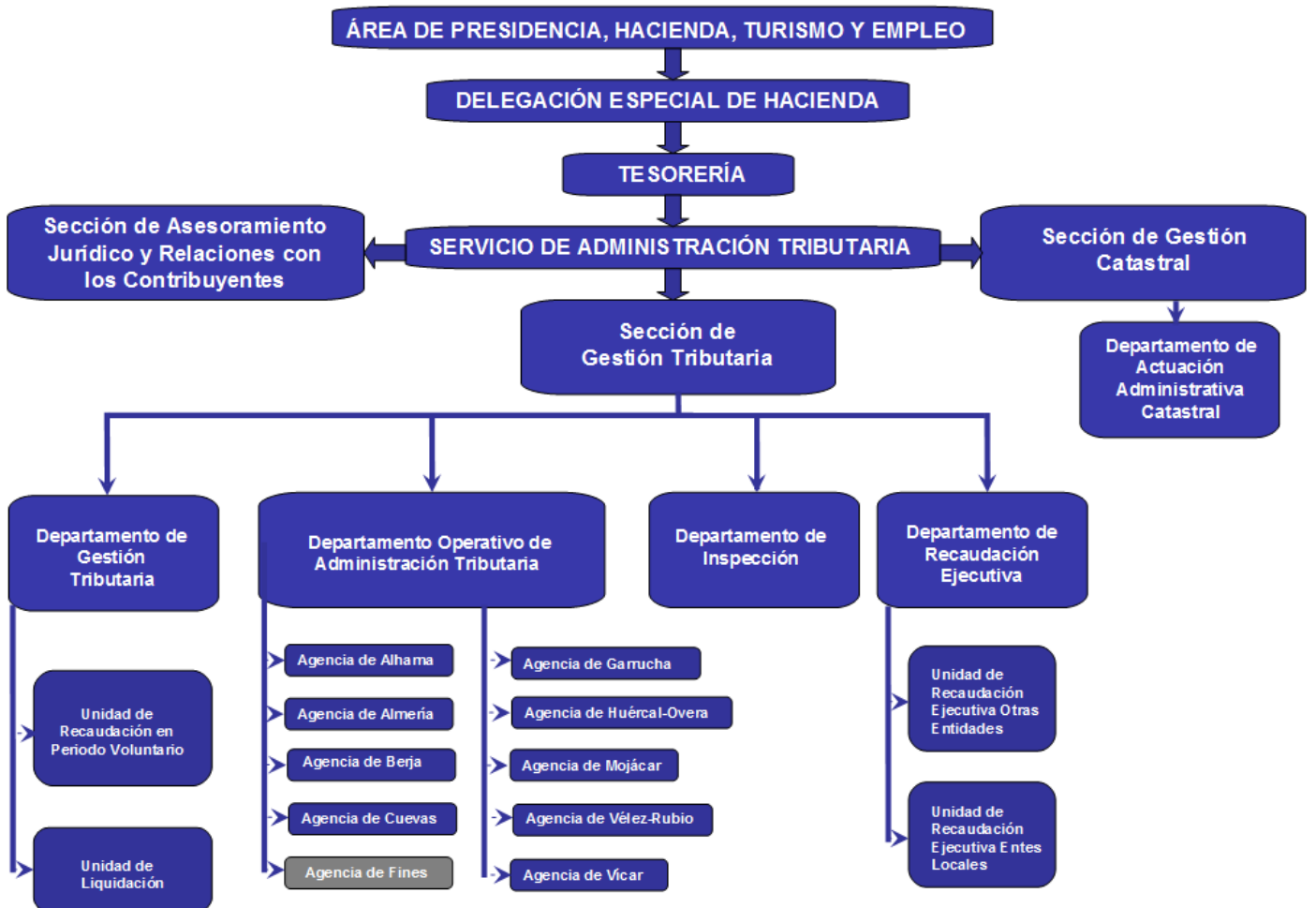
**MEMORIA  
DEL  
SERVICIO DE ADMINISTRACION TRIBUTARIA  
*EJERCICIO 2015***

**PRESENTACIÓN**

El Servicio de Administración Tributaria, dependiente actualmente de la Delegación de Presidencia, Hacienda, Turismo y Empleo (Delegación Especial de Hacienda), gestiona, liquida y recauda los tributos de los Ayuntamientos que nos han delegado sus competencias en dicha materia, además recauda los tributos y demás ingresos de derecho público de la Junta de Andalucía y de otras entidades con las que se han firmado convenios.

Cumpliendo con lo preceptuado en el artículo 31 del “REGLAMENTO GENERAL DE LOS SERVICIOS DE INSPECCIÓN, GESTIÓN, LIQUIDACIÓN Y RECAUDACIÓN DE TRIBUTOS DE LA DIPUTACIÓN PROVINCIAL DE ALMERÍA” publicado el 31 de enero de 2014, que establece que *“El/La responsable de los Servicios de inspección, gestión, liquidación y recaudación de la Diputación, elaborará anualmente una Memoria del Servicio que presentará a la Tesorería Provincial antes del 31 de marzo para su informe, y de la que se dará conocimiento a los órganos de gobierno”*, se presentan a continuación los datos que debe contener la memoria correspondiente al ejercicio 2015.

## 2.- ORGANIGRAMA DEL SERVICIO DE ADMINISTRACIÓN TRIBUTARIA.



En 2015 el cuadro de Agencias es el mismo que en 2014, y sigue pendiente de habilitar la Agencia de Fines. Por lo tanto, la distribución de los municipios entre las agencias existentes durante el ejercicio 2015 se organiza de la siguiente manera:

<p><b>AGENCIA DE ALMERÍA</b></p> <p>Abla                      Abrucena                      Alcudia de Monteagud                      Benahadux                      Benitagla                      Benizalón                      Carboneras                      Castro de Filabres                      Enix                      Felix                      Fiñana                      Gérgal                      Huércal de Almería                      Lucainena de las Torres                      Nacimiento                      Olula de Castro                      Pechina                      Rioja                      Senés                      Sorbas                      Tabernas                      Tahal                      Terque                      Tres Villas, Las                      Turrillas                      Uleila del Campo                      Velesique                      Viator</p>	<p><b>AGENCIA DE BERJA</b></p> <p>Alcolea                      Balanegra                      Bayárcal                      Berja                      Dalías                      Fondón                      Fuente Victoria                      Laujar de Andarax                      Patema del Río</p>	<p><b>AGENCIA DE HUÉRCAL-OVERA</b></p> <p>Albánchez                      Albbox                      Alcóntar                      Arboleas                      Armuña de Almanzora                      Bacares                      Bayarque                      Cantoria                      Cóbdar                      Chercos                      Fines                      Huércal-Overa                      Laroya                      Lijar                      Lubrín                      Lúcar                      Macael                      Olula del Río                      Oria                      Partalao                      Pulpí                      Purchenal                      Serón                      Sierra                      Somontín                      Sufí                      Taberno                      Tijola                      Urrácal                      Zurgena</p>
<p><b>AGENCIA DE ALHAMA</b></p> <p>Albolodoy                      Alhabia                      Alhama                      Alicún                      Almócita                      Alsodux                      Beires                      Bentarique                      Canjáyar                      Gádor                      Huécija                      ñillar                      Instinción                      Ohanes                      Padules                      Rágol                      Santa Cruz                      Santa Fe</p>	<p><b>AGENCIA DE VÍCAR</b></p> <p>Mojonera, La                      Vicar</p>	<p><b>AGENCIA DE CUEVAS</b></p> <p>Cuevas del Almanzora</p>
	<p><b>AGENCIA DE GARRUCHA</b></p> <p>Antas                      Garrucha                      Vera</p>	<p><b>AGENCIA DE VÉLEZ-RUBIO</b></p> <p>Chirivel                      María                      Vélez-Blanco                      Vélez-Rubio</p>
	<p><b>AGENCIA DE MOJÁCAR</b></p> <p>Bédar                      Gallardos, Los                      Mojácar                      Turre</p>	

### **3.- COMPETENCIAS.**

#### **3.1.- COMPETENCIAS DEL SAT.**

El Servicio de Administración Tributaria desarrolla el ejercicio de las competencias en la aplicación de los tributos y demás ingresos de derecho público así como la gestión de ingresos propios de esta Diputación y por delegación de los Ayuntamientos y otras Administraciones y/o Entidades que así lo establecen.

El artículo 2 del REGLAMENTO GENERAL DE LOS SERVICIOS DE INSPECCIÓN, GESTIÓN, LIQUIDACIÓN Y RECAUDACIÓN DE TRIBUTOS DE LA DIPUTACIÓN PROVINCIAL DE ALMERÍA establece que: *“La Diputación de Almería, tiene encomendadas y/o delegadas las competencias en materia de inspección, gestión, liquidación y recaudación sobre los tributos y demás ingresos de derecho público que a continuación se relacionan, en las condiciones que se regulan en las estipulaciones siguientes:*

- a) Impuesto sobre Bienes Inmuebles de naturaleza rústica, urbana y de características especiales.*
- b) Impuesto sobre Actividades Económicas.*
- c) Impuesto sobre Vehículos de Tracción Mecánica.*
- d) Impuesto sobre el Incremento de Valor de los Terrenos de Naturaleza Urbana.*
- e) Impuesto sobre Construcciones, Instalaciones y Obras.*
- f) Otros tributos e ingresos de derecho público de su titularidad de devengo periódico y notificación colectiva.*
- g) Valores procedentes de liquidaciones individualizadas, no ingresadas en período voluntario para cuya recaudación en período ejecutivo sea aplicable el procedimiento administrativo de apremio.*
- h) Ingresos de titularidad de otros Entes, Corporaciones o Instituciones para cuya recaudación se encuentran sometidos al Real Decreto 939/2005, de 29 de julio, por el que se aprueba el Reglamento General de Recaudación, y restantes normas de derecho administrativo.”*

Los ingresos de derecho público de la Diputación cuya gestión recaudatoria se realiza son, entre otros: reintegro de subvenciones, servicio de publicidad, costas procesales, sanciones de obras públicas, prestación de servicios por personal facultativo de Diputación, y la tasa por las utilidades privadas o aprovechamientos especiales del dominio público en carreteras y caminos provinciales mediante edificaciones y obras, instalaciones, servidumbres y servicios, apertura de zanjas y calicatas, y cualquier remoción del pavimento de dichas vías públicas (regulada en la Ordenanza fiscal publicada en el BOP número 31, de 14 de febrero de 2013).

Además se han suscrito los siguientes convenios de colaboración:

- Convenio de colaboración entre la Diputación de Almería y el Ayuntamiento de Almería para formalizar la encomienda de gestión para la recaudación en vía ejecutiva (BOP número 97, de 22 de mayo de 2015).
- Convenio de colaboración entre la Diputación de Almería y el Ayuntamiento de Roquetas de Mar para formalizar la encomienda de gestión para la recaudación en vía ejecutiva (BOP número 114, de 16 de junio de 2015).
- Convenio entre el Consorcio de prevención y extinción de incendios y salvamento del Poniente Almeriense y Diputación de Almería sobre encomienda de gestión de tramitación de recursos administrativos contra actos de liquidación (BOP número 114, de 16 de junio de 2015).

**3.1.1.- Competencias de otras Administraciones gestionadas por el Servicio de Administración Tributaria.**

<b>IBI</b>		
Administración titular de las competencias	Competencia delegada	Contenido
Ayuntamientos	Gestión Tributaria y Gestión Recaudatoria.	<ul style="list-style-type: none"> <li>- Concesión y denegación de exenciones y bonificaciones.</li> <li>- Realización de liquidaciones.</li> <li>- Emisión de documentos de cobro.</li> <li>- Recaudación voluntaria y ejecutiva.</li> <li>- Resoluciones de expedientes de devolución de ingresos indebidos.</li> <li>- Resolución de recursos interpuestos contra los actos anteriores.</li> <li>- Asistencia e información al contribuyente</li> </ul>
Dirección General del Catastro (comprende los municipios que nos han delegado la gestión tributaria del IBI).	<ul style="list-style-type: none"> <li>• Gestión Catastral referida a alteraciones de orden jurídico de bienes urbanos.</li> <li>• Gestión Catastral referida a la tramitación de Alteraciones físicas declaradas sobre bienes urbanos.</li> <li>• Certificación de Referencia Catastral</li> </ul>	<ul style="list-style-type: none"> <li>- Transmisiones de Dominio (901-N).</li> <li>- Recursos contra titularidad.</li> <li>- Tramitación de Alteraciones declaradas (902-N, 903-N, 904-N). Lo que implica incorporaciones en padrón de unidades urbanas que no tributaban.</li> <li>- Expedición de Certificados acreditativos de la Referencia Catastral que figura en los Padrones de IBI.</li> </ul>



<b>IAE</b>		
Administración titular de las competencias	Competencia delegada	Contenido
Ayuntamientos	Gestión Tributaria y Gestión Recaudatoria.	<ul style="list-style-type: none"> <li>- Concesión y denegación de exenciones y bonificaciones.</li> <li>- Realización de liquidaciones.</li> <li>- Emisión de documentos de cobro.</li> <li>- Recaudación voluntaria y ejecutiva.</li> <li>- Resoluciones de expedientes de devolución de ingresos indebidos.</li> <li>- Resolución de recursos interpuestos contra los actos anteriores.</li> <li>- Asistencia e información al contribuyente.</li> </ul>
Ministerio de Hacienda y Administraciones Públicas (comprende los municipios que nos han delegado la gestión tributaria del IAE).	<ul style="list-style-type: none"> <li>• Inspección del IAE. de los municipios que tienen delegada la Gestión Tributaria de dicho impuesto.</li> <li>• Gestión Censal de las cuotas municipales del IAE de los municipios que tienen delegada la Gestión Tributaria e Inspección de dicho impuesto.</li> </ul>	<ul style="list-style-type: none"> <li>- Inspección de actividades económicas de cuotas municipales.</li> <li>- Tramitación de declaraciones censales, incorporando a la matrícula las altas, bajas y modificaciones.</li> <li>- Actuaciones de Inspección Tributaria (investigación y comprobación de hechos imponibles).</li> </ul>

<b>IVTM - ICIO</b>		
Administración titular de las competencias	Competencia delegada	Contenido
Ayuntamientos	Gestión Recaudatoria en periodo voluntario y/o ejecutivo.	<ul style="list-style-type: none"> <li>- Emisión de documentos de cobro.</li> <li>- Recaudación voluntaria y ejecutiva.</li> <li>- Asistencia e información al contribuyente.</li> </ul>

<b>IIVTNU</b>		
<b>Administración titular de las competencias</b>	<b>Competencia delegada</b>	<b>Contenido</b>
Ayuntamientos	Gestión Tributaria, Gestión Recaudatoria e Inspección Tributaria en aquellos Ayuntamientos con los que se han firmado convenios.	<ul style="list-style-type: none"> <li>- Realización de liquidaciones.</li> <li>- Emisión de documentos de cobro.</li> <li>- Recaudación voluntaria y ejecutiva.</li> <li>- Resoluciones de expedientes de devolución de ingresos indebidos.</li> <li>- Resolución de recursos interpuestos contra los actos anteriores.</li> <li>- Asistencia e información al contribuyente</li> <li>- Actuaciones de Inspección Tributaria (investigación y comprobación de hechos imponibles).</li> </ul>
	Gestión Recaudatoria en ayuntamientos que lo han delegado.	<ul style="list-style-type: none"> <li>- Emisión de documentos de cobro.</li> <li>- Recaudación voluntaria y/o ejecutiva..</li> <li>- Asistencia e información al contribuyente</li> </ul>

<b>RESTO DE TRIBUTOS Y OTROS INGRESOS DE DERECHO PÚBLICO</b>		
<b>Administración titular de las competencias</b>	<b>Competencia delegada</b>	<b>Contenido</b>
Ayuntamientos	Gestión Recaudatoria en periodo voluntario y/o ejecutivo.	<ul style="list-style-type: none"> <li>- Emisión de documentos de cobro.</li> <li>- Recaudación voluntaria y/o ejecutiva.</li> <li>- Asistencia e información al contribuyente</li> </ul>
Junta de Andalucía	Gestión Recaudatoria en periodo ejecutivo.	
Consortios	Gestión Recaudatoria en periodo voluntario y/o ejecutivo.	
Entidades de conservación.	Gestión Recaudatoria en periodo ejecutivo.	
Comunidades de usuarios del agua.	Gestión Recaudatoria en periodo ejecutivo.	

## 4.- DELEGACIÓN DE COMPETENCIAS POR ENTIDADES.

### 4.1.- DELEGACIÓN DE COMPETENCIAS POR MUNICIPIOS.

MUNICIPIOS Y ENTIDADES	IBI: GESTIÓN TRIBUTARIA Y CATASTRAL				IAE: GESTIÓN TRIBUTARIA, CENSAL, INSPECCIÓN Y RECAUDACIÓN	IIVTNU: GESTIÓN TRIBUTARIA	RECAUDACIÓN (TODOS LOS TRIBUTOS Y DEMÁS INGRESOS EXCEPTO IAE)	
	901N	902N	903N	904N			Voluntaria	Ejecutiva
ABLA	SI	SI	SI	SI	SI	NO	SI	SI
ABRUCENA	SI	SI	SI	SI	SI	NO	SI	SI
ADRA	NO	NO	NO	NO	NO	NO	NO	NO
ALBANCHEZ	SI	SI	SI	SI	SI	NO	SI	SI
ALBOLODUY	SI	SI	SI	SI	SI	NO	SI	SI
ALBOX	NO	NO	NO	NO	SI	NO	SI	SI
ALCOLEA	SI	SI	SI	SI	SI	SI	SI	SI
ALCÓNTAR	NO	NO	NO	NO	SI	NO	SI	SI
ALCUDIA	SI	SI	SI	SI	SI	NO	SI	SI
ALHABIA	SI	SI	SI	SI	SI	SI	SI	SI
ALHAMA ALMERÍA	SI	SI	SI	SI	SI	NO	SI	SI
ALICÚN	SI	SI	SI	SI	SI	SI	SI	SI
ALMERÍA	NO	NO	NO	NO	NO	NO	NO	NO
ALMÓCITA	SI	SI	SI	SI	SI	SI	SI	SI
ALSODUX	SI	SI	SI	SI	SI	NO	SI	SI
ANTAS	SI	SI	SI	SI	SI	NO	SI	SI
ARBOLEAS	NO	NO	NO	NO	SI	NO	NO	NO
ARMUÑA ALMANZORA	SI	SI	SI	SI	SI	SI	NO	SI
BACARES	SI	SI	SI	SI	SI	NO	NO	SI
BALANEGRA						SI	SI	SI
BAYÁRCAL	SI	SI	SI	SI	SI	SI	SI	SI
BAYARQUE	SI	SI	SI	SI	SI	SI	SI	SI
BÉDAR	SI	SI	SI	SI	SI	NO	SI	SI
BEIRES	SI	SI	SI	SI	SI	SI	SI	SI
BENAHADUX	SI	SI	SI	SI	SI	SI	SI	SI
BENITAGLA	SI	SI	SI	SI	SI	NO	SI	SI
BENIZALÓN	SI	SI	SI	SI	SI	NO	SI	SI
BENTARIQUE	SI	SI	SI	SI	SI	SI	SI	SI
BERJA	SI	SI	SI	SI	SI	NO	SI	SI
CANJÁYAR	SI	SI	SI	SI	SI	SI	SI	SI
CANTORIA	NO	NO	NO	NO	SI	NO	SI	SI
CARBONERAS	NO	NO	NO	NO	NO	NO	NO	NO
CASTRO FILABRES	SI	SI	SI	SI	SI	NO	SI	SI
CÓBDAR	SI	SI	SI	SI	SI	NO	SI	SI
CUEVAS ALMANZORA	SI	SI	SI	SI	SI	NO	SI	SI
CHERCOS	SI	SI	SI	SI	SI	SI	SI	SI
CHIRIVEL	SI	SI	SI	SI	SI	NO	SI	SI
DALÍAS	SI	SI	SI	SI	SI	NO	SI	SI
EL EJIDO	NO	NO	NO	NO	NO	NO	NO	NO
ENIX	SI	SI	SI	SI	SI	SI	SI	SI
FELIX	SI	SI	SI	SI	SI	SI	SI	SI
FINES	NO	NO	NO	NO	SI	NO	SI	SI

MUNICIPIOS Y ENTIDADES	IBI: GESTIÓN TRIBUTARIA Y CATASTRAL				IAE: GESTIÓN TRIBUTARIA, CENSAL, INSPECCIÓN Y RECAUDACIÓN	IIVTNU: GESTIÓN TRIBUTARIA	RECAUDACIÓN (TODOS LOS TRIBUTOS Y DEMÁS INGRESOS EXCEPTO IAE)	
	901N	902N	903N	904N			Voluntaria	Ejecutiva
FIÑANA	SI	SI	SI	SI	SI	NO	SI	SI
FONDÓN	SI	SI	SI	SI	SI	NO	SI	SI
GÁDOR	SI	SI	SI	SI	SI	NO	SI	SI
LOS GALLARDOS	SI	SI	SI	SI	SI	NO	SI	SI
GARRUCHA	SI	SI	SI	SI	SI	NO	SI	SI
GÉRGAL	SI	SI	SI	SI	SI	SI	SI	SI
HUÉCIJA	SI	SI	SI	SI	SI	SI	SI	SI
HUÉRCAL ALMERÍA	SI	SI	SI	SI	SI	NO	SI	SI
HUÉRCAL-OVERA	SI	SI	SI	SI	SI	SI	SI	SI
ÍLLAR	SI	SI	SI	SI	SI	SI	SI	SI
INSTINCIÓN	SI	SI	SI	SI	SI	NO	SI	SI
LA MOJONERA	SI	SI	SI	SI	SI	NO	SI	SI
LAROYA	SI	SI	SI	SI	SI	SI	SI	SI
LAUJAR ANDARAX	SI	SI	SI	SI	SI	NO	SI	SI
LÍJAR	SI	SI	SI	SI	SI	NO	SI	SI
LUBRÍN	SI	SI	SI	SI	SI	SI	SI	SI
LUCAINENA TORRES	SI	SI	SI	SI	SI	NO	SI	SI
LÚCAR	NO	NO	NO	NO	SI	NO	SI	SI
MACAEL	SI	SI	SI	SI	SI	SI	SI	SI
MARÍA	SI	SI	SI	SI	SI	NO	SI	SI
MOJÁCAR	SI	SI	SI	SI	SI	NO	SI	SI
NACIMIENTO	SI	SI	SI	SI	SI	NO	SI	SI
NÍJAR	NO	NO	NO	NO	NO	NO	NO	NO
OHANES	SI	SI	SI	SI	SI	NO	SI	SI
OLULA CASTRO	SI	SI	SI	SI	SI	SI	SI	SI
OLULA DEL RÍO	NO	NO	NO	NO	SI	NO	SI	SI
ORIA	NO	NO	NO	NO	SI	SI	SI	SI
PADULES	SI	SI	SI	SI	SI	SI	SI	SI
PARTALOA	NO	NO	NO	NO	NO	NO	NO	NO
PATERNA	SI	SI	SI	SI	SI	NO	SI	SI
PECHINA	SI	SI	SI	SI	SI	SI	SI	SI
PULPÍ	NO	NO	NO	NO	SI	NO	SI	SI
PURCHENA	SI	SI	SI	SI	SI	SI	SI	SI
RÁGOL	SI	SI	SI	SI	SI	SI	SI	SI
RIOIA	SI	SI	SI	SI	SI	SI	SI	SI
ROQUETAS DE MAR	NO	NO	NO	NO	NO	NO	NO	NO
STA. CRLIZ MARCHENA	SI	SI	SI	SI	SI	SI	SI	SI
STA. FE MONDUJAR	SI	SI	SI	SI	SI	NO	SI	SI
SENÉS	SI	SI	SI	SI	SI	NO	SI	SI
SERÓN	NO	NO	NO	NO	SI	NO	SI	SI
SIERRO	SI	SI	SI	SI	SI	NO	SI	SI
SOMONTÍN	SI	SI	SI	SI	SI	NO	SI	SI
SORBAS	SI	SI	SI	SI	SI	NO	SI	SI
SUFLÍ	SI	SI	SI	SI	SI	SI	SI	SI
TABERNAS	SI	SI	SI	SI	SI	NO	SI	SI
TABERNO	SI	SI	SI	SI	SI	SI	SI	SI
TAHAL	SI	SI	SI	SI	SI	NO	SI	SI

MUNICIPIOS Y ENTIDADES	IBI: GESTIÓN TRIBUTARIA Y CATASTRAL				IAE: GESTIÓN TRIBUTARIA, CENSAL, INSPECCIÓN Y RECAUDACIÓN	IIVTNU: GESTIÓN TRIBUTARIA	RECAUDACIÓN (TODOS LOS TRIBUTOS Y DEMÁS INGRESOS EXCEPTO IAE)	
	901N	902N	903N	904N			Voluntaria	Ejecutiva
TERQUE	SI	SI	SI	SI	SI	NO	SI	SI
TÍJOLA	SI	SI	SI	SI	SI	SI	SI	SI
TRES VILLAS, LAS	SI	SI	SI	SI	SI	NO	SI	SI
TURRE	SI	SI	SI	SI	SI	SI	SI	SI
TURRILLAS	SI	SI	SI	SI	SI	NO	SI	SI
ULEILA CAMPO	SI	SI	SI	SI	SI	SI	SI	SI
URRÁCAL	SI	SI	SI	SI	SI	NO	SI	SI
VELEFIQUE	SI	SI	SI	SI	SI	NO	SI	SI
VÉLEZ-BLANCO	SI	SI	SI	SI	SI	NO	SI	SI
VÉLEZ-RUBIO	SI	SI	SI	SI	SI	NO	SI	SI
VERA	NO	NO	NO	NO	SI	NO	NO	NO
VIATOR	SI	SI	SI	SI	SI	SI	SI	SI
VÍCAR	SI	NO	NO	NO	SI	NO	SI	SI
ZURGENA	NO	NO	NO	NO	SI	NO	SI	SI
E.L. FUENTE VICTORIA							SI	SI
TOTAL	901N	902N	903N	904N	IAE	IIVTNU	R. VOLUNTARIA	R. EJECUTIVA
	83	81	79	80	95	36	93	95

#### **4.2.- EVOLUCIÓN DE LAS DELEGACIONES MUNICIPALES.**

En el año 2015 el principal cambio respecto a las delegaciones municipales ha sido que al Ayuntamiento de Carboneras no se le ha realizado ninguna gestión tributaria ni recaudatoria por decisión del mismo.

También significar que, en cuanto a la gestión catastral, los Ayuntamientos de Alcóntar, Oria y Partalooa han decidido realizarla ellos mismos.

Al final de 2014 el Ayuntamiento de Fines también ha decidido realizar la gestión catastral con sus medios o a través de empresa contratada con él.

A lo largo del ejercicio 2015 se ha incrementado el número de ayuntamientos que han delegado en la Excm. Diputación Provincial de Almería la gestión tributaria del IIVTNU, en este ejercicio se han incorporado los Ayuntamientos de Alicún, Balanegra y Taberno.

Igualmente, la Mancomunidad de Municipios de Los Vélez ha delegado en la Diputación de Almería con fecha 4 de agosto de 2014, la recaudación en periodo voluntario y ejecutivo, en materia de reintegro de subvenciones abonadas por la Mancomunidad.

#### **4.3.- DELEGACIÓN DE COMPETENCIAS DE OTRAS ENTIDADES.**

<b>ENTIDADES</b>	<b>RECAUDACIÓN</b>	
	<b>VOLUNTARIA</b>	<b>EJECUTIVA</b>
JUNTA DE ANDALUCÍA	NO	SI
C.E.P.E.I.P.A BOMBEROS PONIENTE	SI	SI
COMUNIDAD DE REGANTES RAMBLA MORALES	NO	SI
COMUNIDAD DE USUARIOS AGUAS COMARCA DE NÍJAR	NO	SI
CONSORCIO ALMANZORA-LEVANTE-VÉLEZ	SI	SI
CONSORCIO DEL SECTOR II DE LA PROVINCIA DE ALMERÍA PARA LA GESTIÓN DE RESIDUOS	SI	SI
ENTIDAD DE CONSERVACIÓN MARINA DE LA TORRE, SECTOR 7.	NO	SI
ENTIDAD DE CONSERVACIÓN LA ENVÍA GOLF	NO	SI
ENTIDAD DE CONSERVACIÓN PUERTO-REY	NO	SI
ENTIDAD URBANÍSTICA DE CONSERVACIÓN SECTOR RC-13	NO	SI
MANCOMUNIDAD DE MUNICIPIOS VALLE DEL ALMANZORA	SI	SI
MANCOMUNIDAD DE MUNICIPIOS DE LOS VÉLEZ	SI	SI
<b>TOTAL</b>	<b>5</b>	<b>12</b>

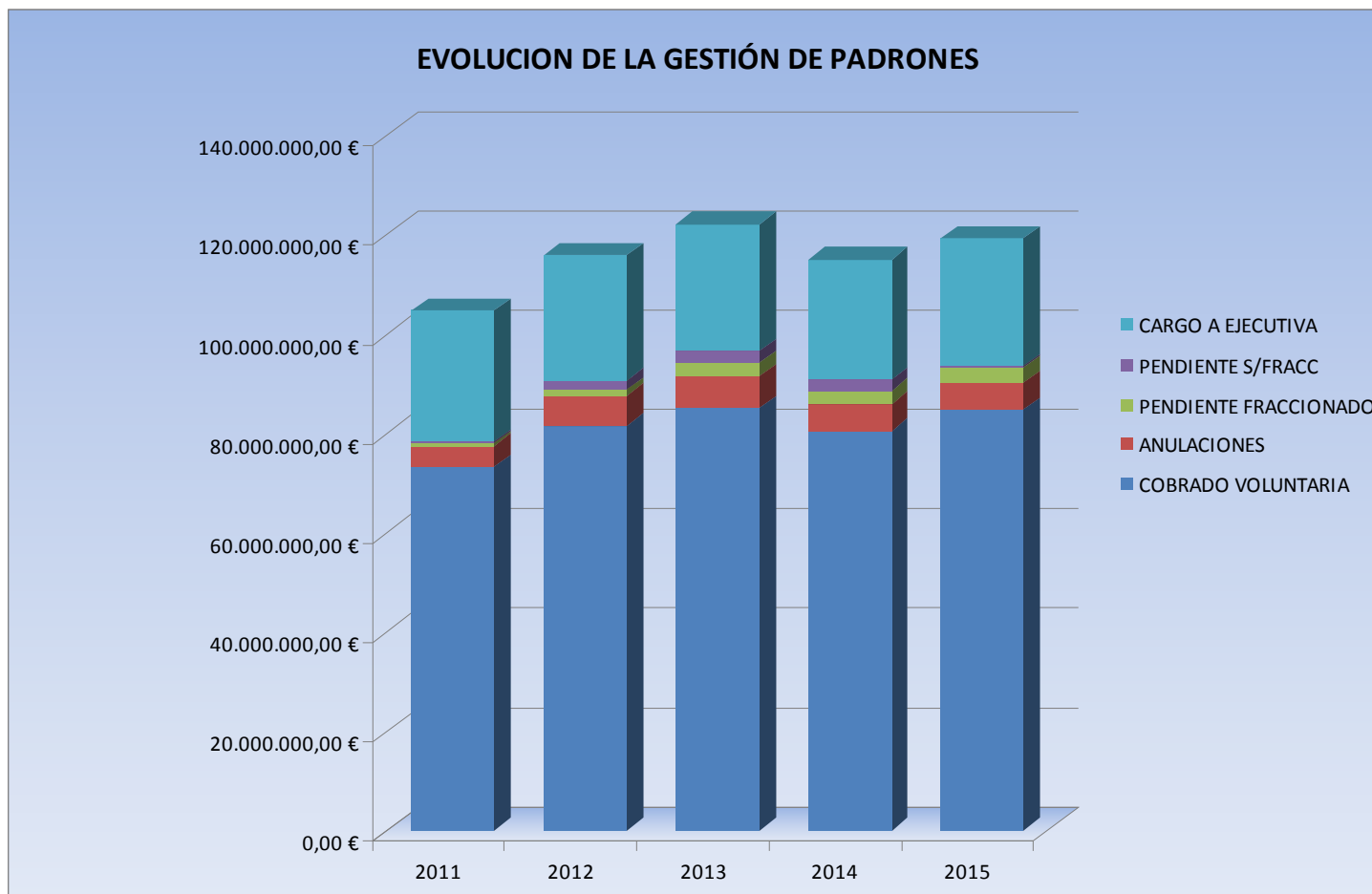
## 5.- RESULTADOS

### 5.1.- RECAUDACIÓN VOLUNTARIA DE PADRONES.

#### 5.1.1.- Resultados globales.

EJERCICIO	CARGO TOTAL (1)		ANULACIONES (2)		COBRADO VOLUNTARIA		PENDIENTE FRACCIONADO		%GESTIÓN
	Nº RECIBOS	IMPORTE	Nº RECIBOS	IMPORTE	Nº RECIBOS	IMPORTE	Nº RECIBOS	IMPORTE	
2011	1.272.337	104.693.785,73 €	12.518	4.203.678,51 €	963327	73.244.132,32 €	3976	444.207,56 €	73,21%
2012	1.316.534	115.879.367,14 €	18.025	6.037.044,65 €	972136	81.551.194,13 €	7161	1.107.616,69 €	75,00%
2013	1.322.591	122.164.384,17 €	18.882	6.517.237,45 €	989046	84.988.218,54 €	11741	2.674.528,95 €	75,23%
2014	1.308.174	115.059.148,94 €	12.504	5.421.343,86 €	983181	80.445.931,14 €	12664	2.755.020,07 €	75,27%
2015	1.317.036	117.067.934,32 €	11.844	5.430.536,64 €	997232	82.474.307,74 €	13836	3.027.167,20 €	75,94%

EJERCICIO	CARGO TOTAL (1)		ANULACIONES (2)		COBRADO VOLUNTARIA		PENDIENTE FRACCIONADO		%GESTION
	RECIBOS	IMPORTE	RECIBOS	IMPORTE	RECIBOS	IMPORTE	RECIBOS	IMPORTE	
2011	1.272.337	104.693.785,73 €	12.518	4.203.678,51 €	963.327	73.244.132,32 €	3.976	444.207,56 €	73,21%
2012	1.316.534	115.879.367,14 €	18.025	6.037.044,65 €	972.136	81.551.194,13 €	7.161	1.107.616,69 €	75,00%
2013	1.322.591	122.164.384,17 €	18.882	6.517.237,45 €	989.046	84.988.218,54 €	11.741	2.674.528,95 €	75,23%
2014	1.308.174	115.059.148,94 €	12.504	5.421.343,86 €	983.181	80.445.931,14 €	12.664	2.755.020,07 €	75,27%
2015	1.317.036	117.067.934,32 €	11.844	5.430.536,64 €	997.232	82.474.307,74 €	13.836	3.027.167,20 €	75,94%



(1)Cargo total: Importe total de los padrones recibidos durante el ejercicio

(2)Minoraciones: Anulaciones de recibos producidas durante el periodo voluntario

(3)Pendiente Fraccionado: Recibos en voluntaria incluidos en Fraccionamientos

(4)% Gestión =  $\text{Cobrado Voluntaria} / (\text{Cargo Total} - \text{Minoraciones} - \text{Pendiente Fraccionado})$

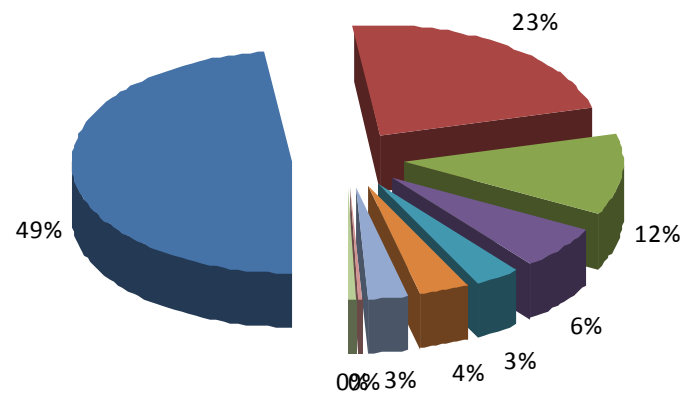


## 5.1.2.- Resultados por conceptos.

DENOMINACIÓN	CARGO TOTAL		ANULACIONES		COBRADO VOLUNTARIA		PENDIENTE FRACCIONADO		% GESTIÓN
	RECIBOS	IMPORTE	RECIBOS	IMPORTE	RECIBOS	IMPORTE	RECIBOS	IMPORTE	
I.M. DE VEHÍCULOS DE TRACCIÓN MECÁNICA	200.903	14.058.641,59	1.198	93.579,29	138.563	9.883.432,66	1.636	126.725,66	71,44%
LICENCIAS AUTOTAXIS	5	84,04	0	0,00	4	72,02	0	0,00	85,70%
DERIVACIÓN RESPONSABILIDAD ARB. MUNICIPALES	1	376,35	0	0,00	1	376,35	0	0,00	100,00%
COTOS DE CAZA	160	7.828,34	0	0,00	123	6.264,57	0	0,00	80,02%
I.B.I. URBANA	228.249	56.386.330,07	8.964	5.001.635,40	161.566	36.877.073,90	6.601	2.380.394,72	75,36%
IBI de naturaleza rustica	65.826	4.399.566,55	289	199.190,61	36.911	3.279.609,20	284	94.467,14	79,91%
IBI BICES	326	3.597.780,46	0	0,00	275	1.683.250,95	2	210,44	46,79%
SERVICIO INSPECCIÓN DE ESTABLECIMIENTOS	174	3.080,24	2	18,78	121	2.173,42	1	9,09	71,20%
OCUPACIÓN VÍA PUBLICA	319	167.116,50	2	726,00	163	80.023,85	26	22.182,30	55,49%
OCUPACIÓN DE VUELO Y SUBSUELO	1.412	12.218,62	5	63,00	860	7.163,01	4	51,00	59,18%
OCUPACIONES DIS.POR TRANSITO DE GANADO	31	2.264,89	0	0,00	26	2.110,43	0	0,00	93,18%
ENTRADA DE VEHICULOS	5.646	354.692,48	37	4.979,10	4.591	288.925,91	28	3.230,95	83,39%
PLAZA APARCAMIENTO	4	2.100,00	0	0,00	4	2.100,00	0	0,00	100,00%
SERVICIO DE MERCADILLO	1.099	124.881,40	3	703,18	730	84.402,63	23	3.924,15	70,19%
PADRON AFORO DE CANTERAS DEL MARMOL	12	113.120,86	0	0,00	9	95.502,91	1	10.053,15	92,66%
PADRON DE CONSERVACION DE NICHOS	7.436	43.566,08	0	0,00	5.935	35.034,75	6	34,01	80,49%
P.PUBLICO POR UTILIZACION DE LA PISCINA	538	16.140,00	3	90,00	422	12.660,00	5	150,00	79,92%
AGUA Y BASURA	179.647	7.439.690,43	100	24.832,58	155.049	6.238.332,68	1.183	89.973,42	85,18%
MANTENIMIENTO RED DE RIEGO	364	12.179,58	1	20,46	270	9.062,00	2	282,06	76,30%
BASURA	621.892	26.504.566,52	1.230	101.455,10	489.352	20.517.080,90	3.981	221.026,47	79,04%
QUIOSCOS Y CAJEROS EN LA VIA PUBLICA	3	1.800,00	0	0,00	2	1.200,00	0	0,00	66,67%
IAE EMPRESARIAL	2.535	3.759.429,74	10	3.243,14	2.031	3.337.310,10	43	72.951,21	90,62%
OCUPACION TERRENOS POR PTO. MERCADOS	438	57.804,66	0	0,00	217	29.764,75	9	1.304,18	52,68%
ALQUILER DE INMUEBLES	16	2.674,92	0	0,00	7	1.380,75	1	197,25	55,73%
	1.317.036	117.067.934,32	11.844	5.430.536,64	997.232	82.474.307,74	13.836	3.027.167,20	76,15%

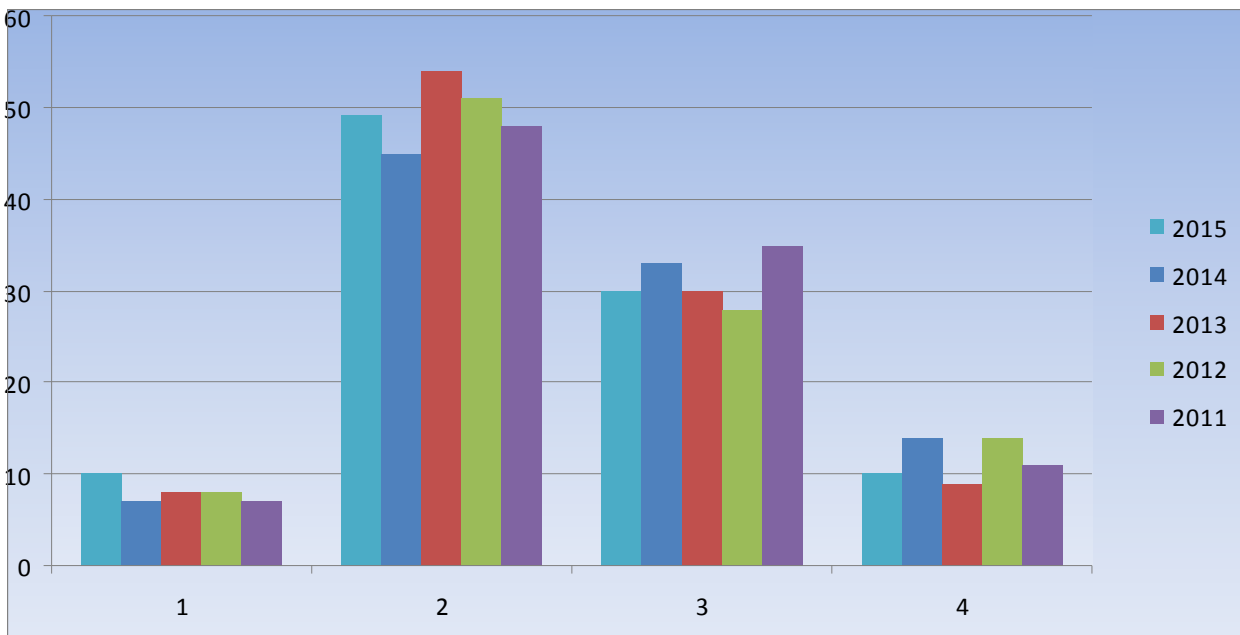
### Porcentaje que representa cada concepto sobre el cargo total

- I.B.I. URBANA
- I.V.T.M.
- I.A.E. EMPRESARIAL
- I.B.I. BICES
- OTROS
- BASURA
- AGUA Y ALCANTARILLADO
- I.B.I. RUSTICA
- ENTRADA DE VEHICULOS - RESERVA ESPACIO



**5.1.3.- Distribución del número de Ayuntamientos y demás Entidades según su porcentaje de cobro voluntario. (1)**

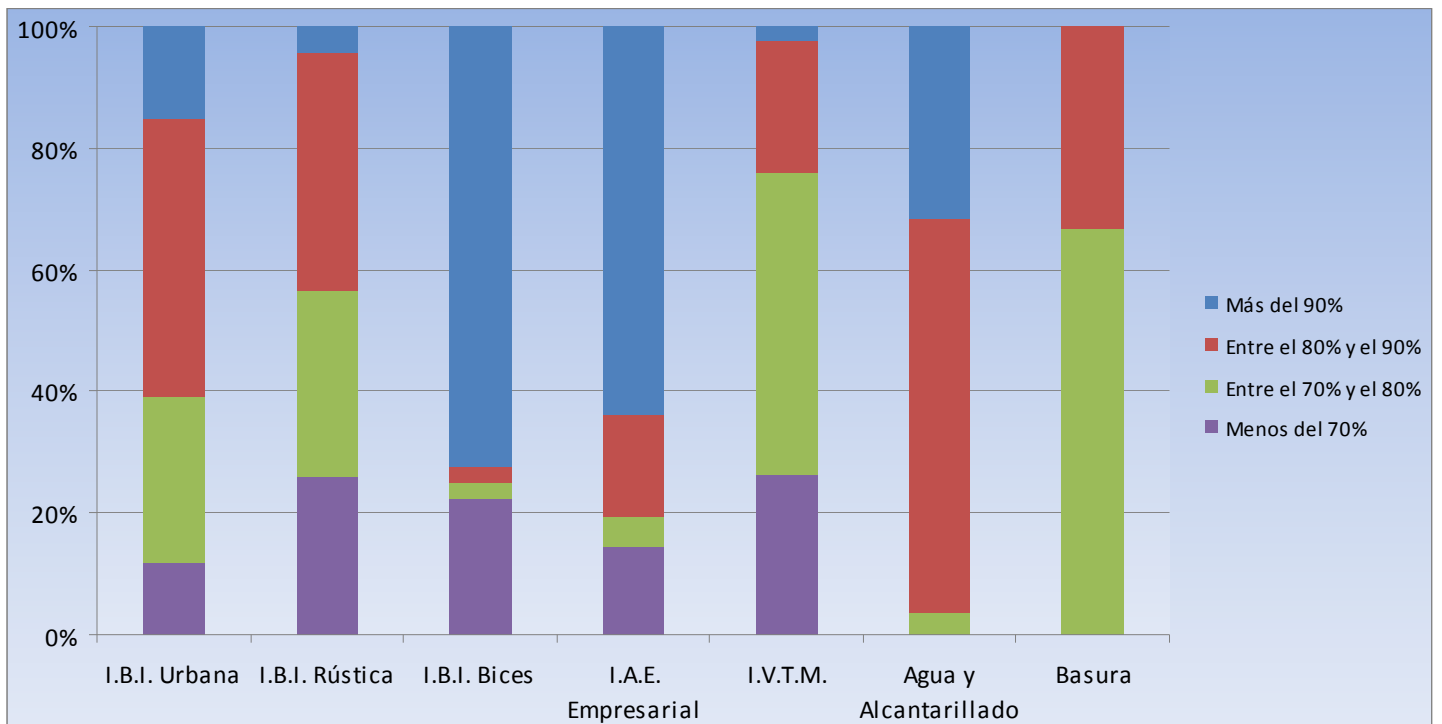
	2015	2014	2013	2012	2011
Más del 90%	10	7	8	8	7
Entre el 80% y el 90%	49	45	54	51	48
Entre el 70% y el 80%	30	33	30	28	35
Menos del 70%	10	14	9	14	11
<b>Total Entidades</b>	<b>99</b>	<b>99</b>	<b>101</b>	<b>101</b>	<b>101</b>



(1) Se incluyen Ayuntamientos y Consorcios.

5.1.3.1. Distribución del número de Ayuntamientos y Entidades según su porcentaje de cobro voluntario, principales conceptos. (1)

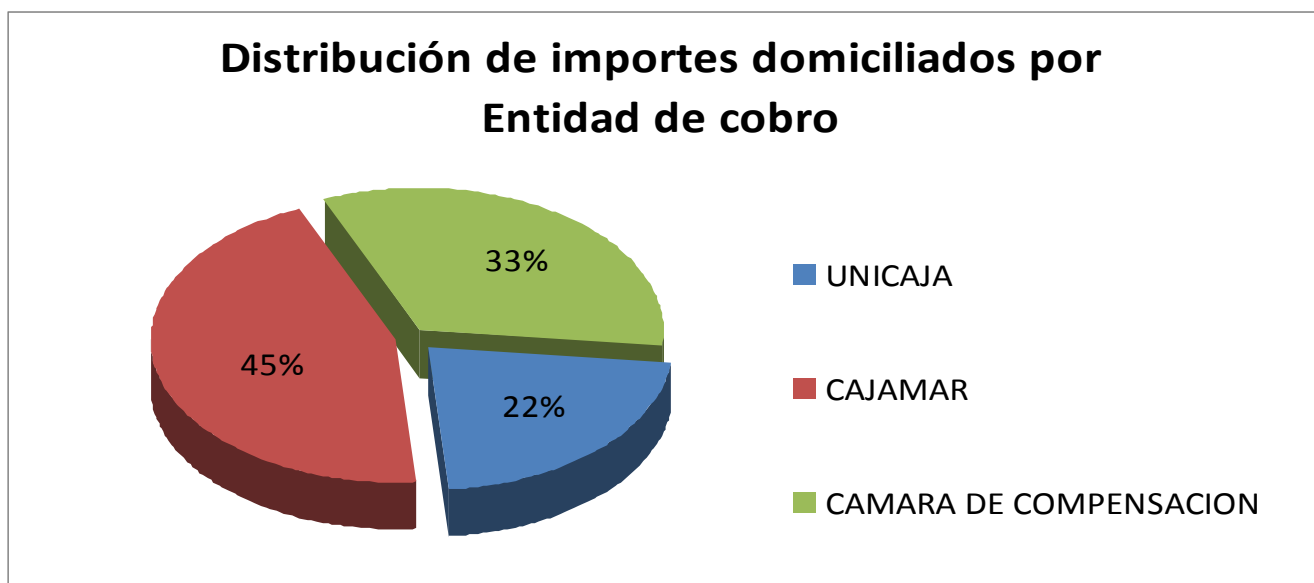
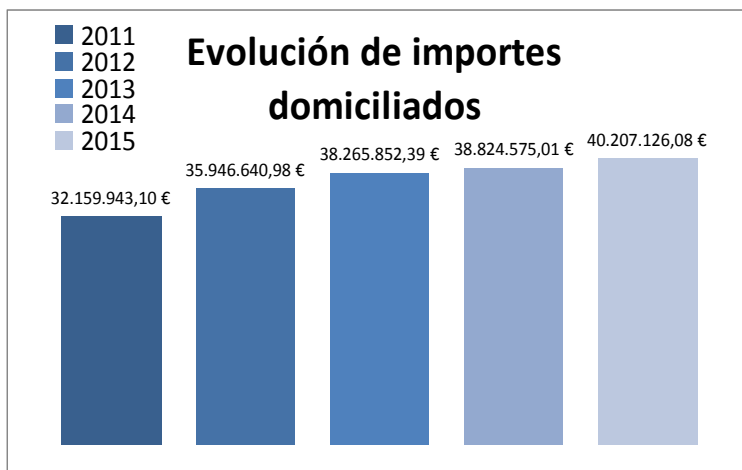
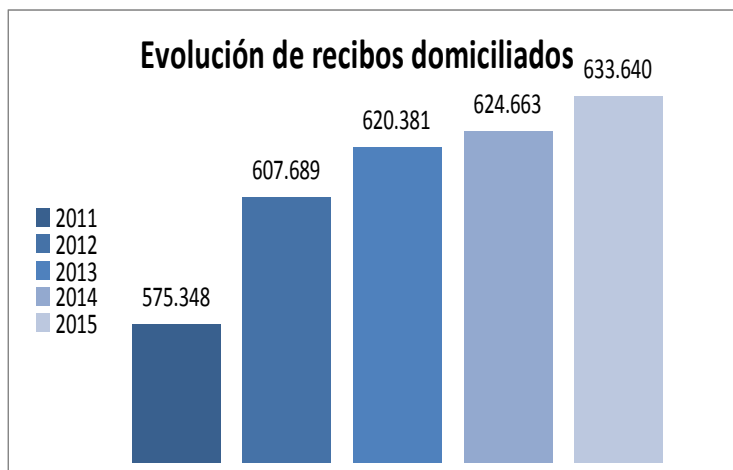
<b>2015</b>	I.B.I. Urbana	I.B.I. Rústica	I.B.I. Bices	I.A.E. Empresarial	I.V.T.M.	Agua y Alcantarillado	Basura
Más del 90%	14	4	26	53	2	17	0
Entre el 80% y el 90%	42	36	1	14	20	35	1
Entre el 70% y el 80%	25	28	1	4	45	2	2
Menos del 70%	11	24	8	12	24	0	0
<b>TOTAL ENTIDADES</b>	<b>92</b>	<b>92</b>	<b>36</b>	<b>83</b>	<b>91</b>	<b>54</b>	<b>3</b>



(1) Solo se han tenido en cuenta los padrones de mayor importe.

5.1.4.- Evolución del número de recibos domiciliados.

EJERC.	CARGO TOTAL		COBRADO VOLUNTARIA		COBRADO POR DOMICILIACION		% DOMIC (1)	% DOMIC (2)
	Nº RECIBOS	IMPORTE	Nº RECIBOS	IMPORTE	Nº RECIBOS	IMPORTE		
2011	1.272.337	104.693.785,73 €	963.327	73.244.132,32 €	575.348	32.159.943,10 €	30,72%	45,22%
2012	1.316.534	115.879.367,14 €	972.136	81.551.194,13 €	607.689	35.946.640,98 €	31,02%	46,16%
2013	1.322.591	122.164.384,17 €	989.046	84.988.218,54 €	620.381	38.265.852,39 €	31,32%	46,91%
2014	1.308.174	115.059.148,94 €	983.181	80.445.931,14 €	624.663	38.824.575,01 €	33,74%	47,75%
2015	1.317.036	117.067.934,32 €	997.232	82.474.307,74 €	633.640	40.207.126,08 €	34,35%	48,11%

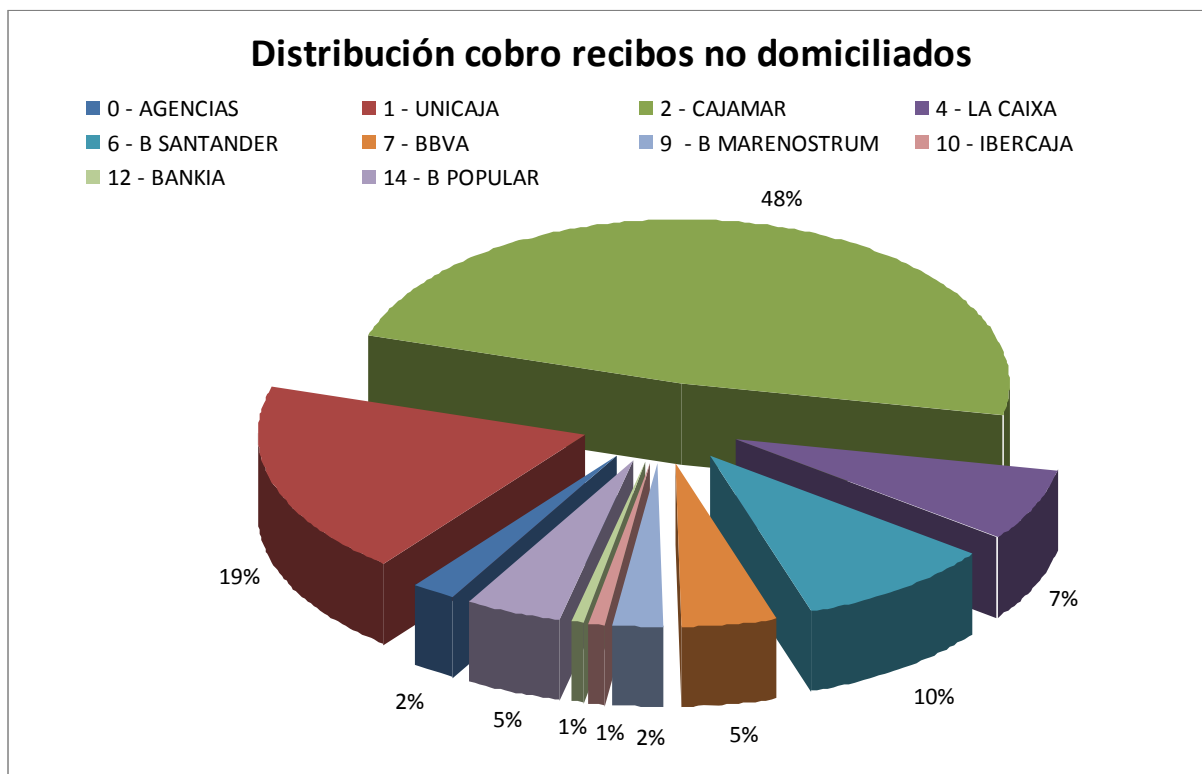


(1) % Domiciliado por número total de recibos

(2) % Domiciliado por importe, sobre el importe total del cargo

**5.1.5.- Distribución del cobro en voluntaria no domiciliado entre las distintas Entidades Colaboradoras.**

DISTRIBUCION DEL COBRO DE RECIBOS NO DOMICILIADOS POR ENTIDADES COLABORADORAS			
ENTIDAD	Nº RECIBOS	IMPORTE TOTAL COBRADO	PORCENTAJE
0 - AGENCIAS	3.203	981.932,19	2,32%
1 - UNICAJA	78.722	8.113.589,78	19,20%
2 - CAJAMAR	202.496	20.349.351,22	48,14%
4 - LA CAIXA	24.602	3.095.485,48	7,32%
6 - B SANTANDER	20.364	4.036.701,10	9,55%
7 - BBVA	10.630	2.088.500,95	4,94%
9 - B MARENOSTRUM	7.888	1.048.668,93	2,48%
10 - IBERCAJA	2.936	328.105,98	0,78%
12 - BANKIA	2.199	247.742,77	0,59%
14 - B POPULAR	10.552	1.977.103,26	4,68%
	<b>363.592</b>	<b>42.267.181,66</b>	<b>100,00%</b>



## 5.2.- GESTIÓN TRIBUTARIA, CATASTRAL, CENSAL Y OTRAS.

### 5.2.1 Datos sobre la evolución de la gestión tributaria, catastral, censal y otras.

#### 5.2.1.1 Datos relativos a la Sección de Asesoramiento Jurídico y Relaciones con los Contribuyentes.

<b>RECURSOS Y SOLICITUDES TRAMITADOS POR LA SECCIÓN DE ASESORAMIENTO JURÍDICO Y RELACIONES CON LOS CONTRIBUYENTES.</b>	
<b>CONCEPTOS</b>	<b>NÚMERO PROCEDIMIENTOS RESUELTOS</b>
DEVOLUCIÓN DE INGRESOS INDEBIDOS	34
RESUELTOS SOBRE DEUDAS DE LA JUNTA DE ANDALUCÍA	56
REMITIDOS A LA JUNTA DE ANDALUCÍA POR SER DE SU COMPETENCIA LA RESOLUCIÓN	143
REMITIDOS A LOS AYUNTAMIENTOS PARA SU RESOLUCIÓN	101
REMITIDOS A LOS CONSORCIOS PARA SU RESOLUCIÓN	59
SUGERENCIAS Y RECLAMACIONES	6
TERCERÍAS DE DOMINIO	3
RESUELTOS DEUDAS AYTOS., CONCEPTO IBI	56
RESUELTOS DEUDAS AYTOS., OTROS CONCEPTOS	72
RESUELTOS DEUDAS CONSORCIOS	6
TRAMITACIÓN EXPTEs A JUZGADOS/INFORMES, COMUNICACIONES, RESOLUCIONES, ETC.	98
INFORMES	25
<b>TOTAL</b>	<b>659</b>

#### 5.2.1.2 Datos relativos a la Sección de Gestión Tributaria.

##### LIQUIDACIONES EMITIDAS DE IBI:

Desde la Sección Tributaria se han gestionado tres emisiones de liquidaciones:

1. La primera emisión (2015/02): se puso al cobro en junio de 2015, comprendía:
  - 3.430 liquidaciones de IBI urbana por importe de 1.080.098,22 €
  - 140 liquidaciones de IBI rústica por importe de 27.125,64 €
2. La segunda emisión (2015/04) se puso al cobro en noviembre de 2015, comprendía:
  - 2.581 liquidaciones de IBI urbana por importe de 921.943,04 €
  - 36 liquidaciones de IBI rústica por importe de 80.748,13 €
3. La tercera emisión (2015/06) se puso al cobro en diciembre de 2015, comprendía:
  - 10.589 liquidaciones de IBI urbana por importe de 2.853.940,44 €

RECURSOS Y SOLICITUDES TRAMITADOS	
CONCEPTOS	NÚMERO PROCEDIMIENTOS RESUELTOS
AFENCIÓN DE IBI	16
ANULACIÓN DE RECIBOS	12
BONIFICACIONES IBI	82
COMPENSACIONES	259
COMPROBACIÓN –INSPECCIÓN IAE	32
DECLARACIONES DE IIVTNU	1.190
DEVOLUCIONES	729
EXENCIONES	59
FRACCIONAMIENTOS Y APLAZAMIENTOS	7279
CERTIFICADOS PIC	1.158
RECURSOS DE REPOSICIÓN	15
SOLICITUDES VARIAS	270
<b>TOTAL</b>	<b>11.101</b>

**5.2.1.3 Datos relativos a la Sección de Gestión Catastral.**

RECURSOS Y SOLICITUDES REGISTRADOS POR LA SECCIÓN DE GESTIÓN CATASTRAL	
CONCEPTOS	NÚMERO DECLARACIONES Y RECURSOS PRESENTADOS EN LA EMPRESA
DECLARACIONES 901N Y CORRECCIONES AL SUJETO PASIVO	2.907
DECLARACIONES 902N, 903N, 904N	1.737
RECURSOS EN MATERIA CATASTRAL	75
<b>TOTAL EXPEDIENTES REGISTRADOS PARA SU TRAMITACIÓN</b>	<b>4.719</b>

EXPEDIENTES TRAMITADOS POR PERSONAL DE DIPUTACIÓN	
CONCEPTOS	RESUELTOS
DECLARACIONES 901N Y CORRECCIONES AL SUJETO PASIVO	377
EXPEDIENTES DE CAMBIO DE TITULARIDAD DERIVADOS DE EXPTE. DE IIVTNU	154
EXPEDIENTES RESUELTOS DE RECURSOS SOBRE RECIBOS Y LIQUIDACIONES	424

LIQUIDACIONES EMITIDAS		
CONCEPTOS	Nº LIQUIDACIONES	IMPORTE
LIQUIDACIONES GENERADAS COMO CONSECUENCIA DE EXPEDIENTES RESUELTOS	5.399	1.678.129,10 €



5.2.2.- Evolución de las liquidaciones de ingreso directo realizadas.

PADRÓN	IBI	2015		2014		2013		2012		2011	
		RECIBOS	IMPORTE	RECIBOS	IMPORTE	RECIBOS	IMPORTE	RECIBOS	IMPORTE	RECIBOS	IMPORTE
022	IBI URBANA	9.809	4.098.756,37	6.780	1.813.133,83	4.727	1.207.907,80	8.990	1.867.246,20	9.809	4.098.756,37
023	IBI RÚSTICA	0	0,00	258	63.080,95	105	68.293,87	139	125.988,28	0	0,00
025	IBI BICES	0	0,00	7	201.303,93	7	143.998,27	27	535.369,94	0	0,00

PADRÓN	IBI CONTRATO DE GESTIÓN CATASTRAL	2015		2014		2013		2012		2011	
		RECIBOS	IMPORTE	RECIBOS	IMPORTE	RECIBOS	IMPORTE	RECIBOS	IMPORTE	RECIBOS	IMPORTE
223	IBI URBANA	0	0,00	0	0,00	0	0	0	0	4.920	644.261,80
522	IBI URBANA	5.449	1.693.055,49	16.274	3.431.359,87	13.474	2.762.079,16	24.680	5.328.020,90	24.976	4.981.767,35
532	IBI URBANA	6	1.104,71	75	11.133,25	6.050	1.473.036,45	2.619	814.224,16	0	0

PADRÓN	IAE	2015		2014		2013		2012		2011	
		RECIBOS	IMPORTE	RECIBOS	IMPORTE	RECIBOS	IMPORTE	RECIBOS	IMPORTE	RECIBOS	IMPORTE
421	IAE INSPECCION	0	0,00	1	2.234,73	55	100.147,28	5	24.051,12	9	43.392,51
620	IAE (INCLUIDO EL RECARGO PROVINCIAL)	479	877.922,66	539	503.481,96	589	648.162,37	528	850.766,05	383	631.884,93

PADRÓN	IIVTNU	2015		2014		2013		2012		2011	
		RECIBOS	IMPORTE	RECIBOS	IMPORTE	RECIBOS	IMPORTE	RECIBOS	IMPORTE	RECIBOS	IMPORTE
021	I.I.V.T.N.U.	1	916,71	45	153.517,60	56	19.996,18	13	27.597,88	84	10.702,05
029	Liq. I.I.V.T.N.U.	1.879	714.858,26	1.816	733.612,15	1032	345.913,98	619	299.639,96	205	102.489,03
139	Liq. I.I.V.T.N.U. INSPECCION	225	64.065,10	234	65.942,17	187	82.636,55	0	0	0	0,00

### 5.3.- RESULTADO DE LA INSPECCIÓN TRIBUTARIA.

#### 5.3.1.- Inspecciones y comprobaciones de IAE.

A lo largo del ejercicio 2015, dentro de las funciones de control encomendadas al Departamento de Inspección, y siguiendo las directrices del Plan de Inspección Tributaria y del Plan de Actuación frente a Grandes Deudores, se han realizado actuaciones de inspección y comprobación de la situación fiscal de los obligados tributarios del IAE obteniendo el siguiente resultado:

IAE		
ACTUACIONES	CONTRIBUYENTES INSPECCIONADOS	IMPORTE DEUDA GENERADA
EXPTES. INSPEC./COMPROBACIÓN CON REGULARIZACIÓN	39	116.376,82
EXPTES. INSPEC./COMPROBACIÓN SIN REGULARIZACIÓN	6	0,00
<b>TOTAL</b>	<b>45</b>	<b>116.376,82</b>

#### 5.3.2.- Inspecciones y comprobaciones de IIVTNU.

IIVTNU	2015		
	DECLARACIONES	INSPECCIÓN	TOTAL
EXPEDIENTE TRAMITADOS	1.047	151	1.198
LIQUIDACIONES EMITIDAS	2.431	287	2.718
IMPORTE DEUDA GENERADA	1.014.969,09	86.391,94	1.101.361,03

#### 5.3.3.- Solicitud compensación bonificación IAE cooperativas.

El Departamento de Inspección ha impulsado la tramitación de la solicitud, al Ministerio de Hacienda y Administraciones Públicas, de la compensación de la bonificación que por Ley les otorga a las cooperativas en la cuota del IAE, correspondiente al ejercicio 2015. Las cuantías a compensar a los ayuntamientos y a la Diputación Provincial de Almería en los referidos ejercicios son las siguientes:

	2011 *	2012 *	2013	2014	2015	TOTALES
COMPENSACIÓN AYUNTAMIENTOS	165.992,95	184.202,86	174.491,40	177.286,05	<b>170.064,90</b>	<b>701.973,26</b>
COMPENSACIÓN DIPUTACIÓN	37.392,33	37.650,34	35.445,75	36.585,09	<b>35.963,32</b>	<b>147.073,51</b>
<b>TOTALES</b>	<b>205.396,28</b>	<b>223.865,20</b>	<b>211.950,15</b>	<b>215.885,14</b>	<b>206.028,22</b>	<b>849.046,77</b>

\* Las columnas correspondientes a los ejercicios anteriores se muestran a efectos comparativos.

## 6.- GESTIÓN DE LAS SANCIONES POR INFRACCIONES A LA LEY DE TRÁFICO, CIRCULACIÓN DE VEHÍCULOS A MOTOR Y SEGURIDAD VIAL.

PADRON	DENOMINACIÓN	Nº REC	CARGO TOTAL (A)	Nº REC	COBRADO (B)	Nº REC	BAJAS (C)	Nº REC	O.O.M.M. (D)	Nº RECS	INSOLV (E)	Nº REC	PTE FRACC (F)	% GESTIÓN (G)
005	SANC. TRAFICO	12.591	1.884.075,91	1.403	203.265,45	55	10.290,00	21	6.457,18	7	730,2	251	44.540,00	12,00%
450	MULTAS	2.258	218.217,78	85	8.678,27	5	580,05	11	354,56	3	234,04	29	4.170,33	4,60%

$$G = (B+C+D+E) / (A-F)$$

## 7.- RESULTADOS DE LA GESTIÓN EN VOLUNTARIA DE LAS LIQUIDACIONES DE INGRESO DIRECTO.

COD PADRON	DENOMINACION PADRON	CARGO TOTAL		MINORACIONES		COBRADO VOLUNTARIA		PENDIENTE S/FRACC		PENDIENTE FRACCIONADO		%GESTION
		Nº REC	IMPORTE	Nº REC	IMPORTE	Nº REC	IMPORTE	Nº REC	IMPORTE	Nº REC	IMPORTE	
022	Liq. IBI URBANA	8.966	2.669.721,63	159	61.418,62	3.719	701.587,92	193	45.047,74	368	151.354,24	29,09%
023	IBI de naturaleza rustica	217	124.887,73	24	36.271,17	86	47.089,35	9	4.142,05	5	7.526,01	61,20%
029	Liq. PLUSVALIAS	1.862	707.616,55	73	12.409,78	1.292	421.120,42	0	0,00	137	86.428,79	69,17%
139	Liq. PLUSVALIAS INSPECC.	225	64.065,10	19	64,90	91	19.346,28	0	0,00	1	845,36	30,63%
253	BASURA	6.131	539.596,28	224	22.692,04	2.043	181.758,05	102	11.685,69	228	26.046,67	37,93%
522	Liq. IBI URBANA	5.449	1.693.055,49	132	167.410,98	1.722	286.019,47	248	87.001,69	279	93.570,18	21,26%
620	IAE EMPRESARIAL	479	877.922,66	10	4.020,84	280	711.269,73	7	3.131,83	14	19.574,51	83,56%
		23.329	6.676.865,44	641	304.288,33	9.233	2.368.191,22	559	151.009,00	1.032	385.345,76	40,58%

- (1) En el resultado solo se han tenido en cuenta los conceptos de mayor importancia cuantitativa.
- (2) Para el % Gestión el cargo total se ha regularizado restando del mismo los recibos minorados, y los que se encuentran pendientes y fraccionados así como los que aún no estando fraccionados siguen en periodo voluntario.

## 8.- RESULTADOS DE LA GESTIÓN EJECUTIVA.

GESTIÓN EJECUTIVA EJERCICIO 2015							
CARGO TOTAL (A)		PENDIENTE FRACCIONADO (B)		PENDIENTE ORGANISMOS (C)		PENDIENTE SIN DNI (D)	
Recibos	Importe	Recibos	Importe	Recibos	Importe	Recibos	Importe
1.512.460	234.035.772,88	36.361	4.371.682,61	16.000	2.862.516,96	24.363	2.073.805,02

COBRADO EJECUTIVA €		ANULACIONES (F)		% GESTION
Recibos	Importe	Recibos	Importe	
185.961	20.752.197,62	42.523	14.693.864,94	15,77%

$\% \text{GESTION} = (\text{Cobrado Ejecutiva} + \text{Anulaciones}) / (\text{Cargo Total} - \text{Pendiente Fraccionado} - \text{Pendiente Organismos} - \text{Pendiente sin DNI})$

**8.1.- GESTIÓN EJECUTIVA POR MUNICIPIOS Y ENTIDADES.**

CODIGO	ENTIDAD	CARGO TOTAL		COBRADO EJECUTIVA		ANULACIONES		PENDIENTE FRACCIONADO		PENDIENTE O.O.		PENDIENTE SIN DNI		%GESTION
		Nº RECIBOS	IMPORTE	Nº RECIBOS	IMPORTE	Nº RECIBOS	IMPORTE	Nº RECIBOS	IMPORTE	Nº RECIBOS	IMPORTE	Nº RECIBOS	IMPORTE	
001	ABLA	3.224	289.677,04	516	48.491,52	129	32.427,95	83	22.258,62	33	3.143,40	66	19.932,63	33,12%
002	ABRUCENA	7.183	127.321,96	705	23.649,58	1.495	7.348,41	48	2.155,48	25	2.110,78	164	4.622,37	26,17%
004	ALBANCHEZ	1.596	156.701,11	164	13.484,38	18	2.321,97	10	3.455,89	36	3.680,48	206	23.166,39	12,51%
005	ALBOLODUY	1.613	54.951,63	395	10.865,83	12	1.476,49	17	1.376,58	133	589,64	28	243,32	23,40%
006	ALBOX	41.212	4.201.566,25	4260	635.060,71	219	72.581,59	694	112.018,49	336	35.976,24	2.150	146.379,70	18,11%
007	ALCOLEA	1.699	117.998,31	318	22.756,22	376	28.341,62	16	1.931,89	11	1.806,89	4	217,04	44,81%
008	ALCONTAR	3.605	86.656,80	267	7.853,81	4	636,83	12	9.092,36	1	0,12	355	2.274,92	11,28%
009	ALCUDIA DE MONTEAGUD	1.985	18.833,69	188	3.094,41	196	646,98	0	0,00	0	0,00	199	1.418,73	21,48%
010	ALHABIA	2.520	111.818,10	540	14.585,17	91	6.518,61	32	1.941,97	3	53,57	49	446,23	19,29%
011	ALHAMA DE AL	12.563	795.990,42	2480	122.434,17	410	45.746,23	631	40.154,90	41	3.009,98	174	13.748,41	22,76%
012	ALICUN	265	8.050,47	66	3.320,41	1	7,78	4	357,65	0	0,00	4	50,04	43,55%
014	ALMOCITA	317	23.142,01	88	3.178,48	7	476,47	0	0,00	0	0,00	11	163,13	15,91%
015	ALSODUX	1.295	12.390,55	274	3.573,58	26	63,99	0	0,00	0	0,00	72	457,66	30,48%
016	ANTAS	9.137	1.439.519,32	1113	125.772,55	277	29.318,03	144	26.177,02	33	2.833,19	191	18.871,39	11,14%
017	ARBOLEAS	30	11.125,86	1	65,50	0	0,00	0	0,00	0	0,00	0	0,00	0,59%
018	ARMUÑA DE ALMANZORA	877	52.770,44	37	3.468,05	1	22,40	9	339,52	1	71,94	10	759,13	6,76%
019	BACARES	1.107	19.074,10	30	1.478,96	12	2.136,54	0	0,00	0	0,00	29	1.418,68	20,48%
020	BAYARCAL	361	33.176,92	80	5.452,03	41	1.666,64	0	0,00	0	0,00	2	111,90	21,53%
021	BAYARQUE	1.314	45.855,85	267	16.179,55	8	170,03	1	0,64	5	0,15	27	253,33	35,85%
022	BEDAR	2.223	1.740.996,40	377	47.290,26	12	823.593,05	0	0,00	49	12.682,55	66	6.979,32	50,59%
023	BEIRES	243	9.449,38	62	2.170,71	3	96,93	0	0,00	0	0,00	28	598,01	25,62%
024	BENAHADUX	9.260	2.030.304,14	1266	257.533,85	127	63.496,92	325	233.011,24	40	9.251,42	40	22.656,35	18,18%
026	BENITAGLA	772	10.552,38	102	2.358,81	81	630,51	19	759,34	0	0,00	64	715,13	32,93%
027	BENIZALON	1.964	49.359,16	282	11.988,62	210	696,54	0	0,00	12	657,78	27	260,74	26,19%

Memoria del Servicio de Administración Tributaria • Ejercicio 2015

CODIGO	ENTIDAD	CARGO TOTAL		COBRADO EJECUTIVA		ANULACIONES		PENDIENTE FRACCIONADO		PENDIENTE O.O.		PENDIENTE SIN DNI		%GESTION
		Nº RECIBOS	IMPORTE	Nº RECIBOS	IMPORTE	Nº RECIBOS	IMPORTE	Nº RECIBOS	IMPORTE	Nº RECIBOS	IMPORTE	Nº RECIBOS	IMPORTE	
028	BENTARIQUE	921	28.562,28	167	5.874,57	7	997,05	8	303,68	2	139,68	84	1.939,59	26,25%
029	BERJA	29.140	4.507.744,30	4130	523.610,53	1.050	186.644,94	456	88.652,69	288	46.046,12	7	1.499,31	16,25%
030	CANJAYAR	5.921	104.511,29	1340	29.052,40	91	1.239,80	136	5.232,56	3	20,49	201	2.001,06	31,15%
031	CANTORIA	8.222	870.890,91	835	96.310,71	76	20.245,42	137	20.356,34	97	7.668,41	414	57.512,42	14,84%
033	CASTRO FILABRES	157	8.868,36	30	1.714,07	8	205,61	10	269,50	0	0,00	27	1.123,74	25,68%
034	COBDAR	872	147.740,34	61	13.857,68	2	132,52	4	40.212,60	0	0,00	114	10.350,14	14,40%
035	CUEVAS DEL ALMANZORA	55.985	6.211.263,98	5663	571.211,70	1.125	204.922,50	1.163	224.402,42	453	47.546,89	11	632,34	13,07%
036	CHERCOS	1.235	39.501,82	142	4.789,65	3	135,78	0	0,00	7	222,10	176	3.206,23	13,65%
037	CHIRIVEL	5.035	284.907,46	804	52.912,36	261	24.575,16	37	1.734,31	33	1.406,34	240	33.122,83	31,16%
038	DALIAS	10.983	1.289.475,64	1915	195.677,48	218	46.916,04	187	38.623,56	50	4.655,21	0	0,00	19,47%
040	TRES VILLAS-LAS	4.891	186.220,21	662	58.072,04	728	10.793,98	196	7.254,44	3	81,96	234	4.059,76	39,39%
041	ENIX	4.381	445.474,13	581	39.702,63	123	5.283,86	123	19.259,77	10	170,95	133	8.716,05	10,78%
043	FELIX	2.176	86.857,36	363	21.929,59	832	1.159,42	42	3.569,66	20	662,34	10	518,26	28,12%
044	FINES	6.258	956.248,78	689	98.089,98	79	25.407,24	171	69.837,34	43	5.883,78	23	1.532,94	14,05%
045	FIÑANA	9.485	372.210,95	1279	40.585,46	270	23.536,57	203	8.599,45	23	3.638,40	278	11.092,22	18,38%
046	FONDON	2.993	192.562,95	441	32.501,34	35	3.466,19	39	2.069,65	23	2.158,05	4	163,49	19,11%
047	GADOR	10.553	1.050.970,12	1382	173.944,30	187	38.202,88	525	49.984,17	33	1.881,46	241	19.415,02	21,65%
048	GALLARDOS (LOS)	6.943	570.636,42	877	78.441,43	295	19.362,99	59	7.332,58	100	6.718,64	257	33.435,69	18,70%
049	GARRUCHA	25.425	3.130.635,29	3071	335.175,64	486	157.375,23	179	36.521,09	144	59.597,51	456	92.011,63	16,74%
050	GERGAL	7.808	412.729,74	939	51.855,36	646	24.319,32	177	11.368,60	68	21.193,38	264	15.212,61	20,87%
051	HUECIJA	848	32.800,22	257	9.332,74	19	1.415,86	37	1.612,87	9	199,26	5	49,32	34,74%
052	HUERCAL DE ALMERIA	35.971	6.385.737,73	5240	949.288,80	598	197.167,65	1.672	351.820,54	136	15.504,23	177	32.132,89	19,15%
053	HUERCAL-OVERA	56.002	4.737.784,98	6770	644.379,82	693	127.170,30	671	78.662,35	315	43.467,59	2.868	216.755,63	17,54%
054	ILLAR	1.714	37.578,34	343	6.654,38	41	725,42	5	123,75	12	281,04	66	723,10	20,25%
055	INSTINCION	1.742	38.767,77	468	11.037,51	8	23,95	32	3.498,24	4	187,60	88	915,28	32,38%
056	LAROYA	1.650	25.835,10	102	4.625,14	14	636,18	43	1.845,29	5	718,60	261	3.689,05	26,87%
057	LAUJAR DE ANDARAX	3.631	389.548,80	652	41.702,47	63	30.888,98	154	35.165,44	7	255,68	20	380,74	20,52%

Memoria del Servicio de Administración Tributaria • Ejercicio 2015

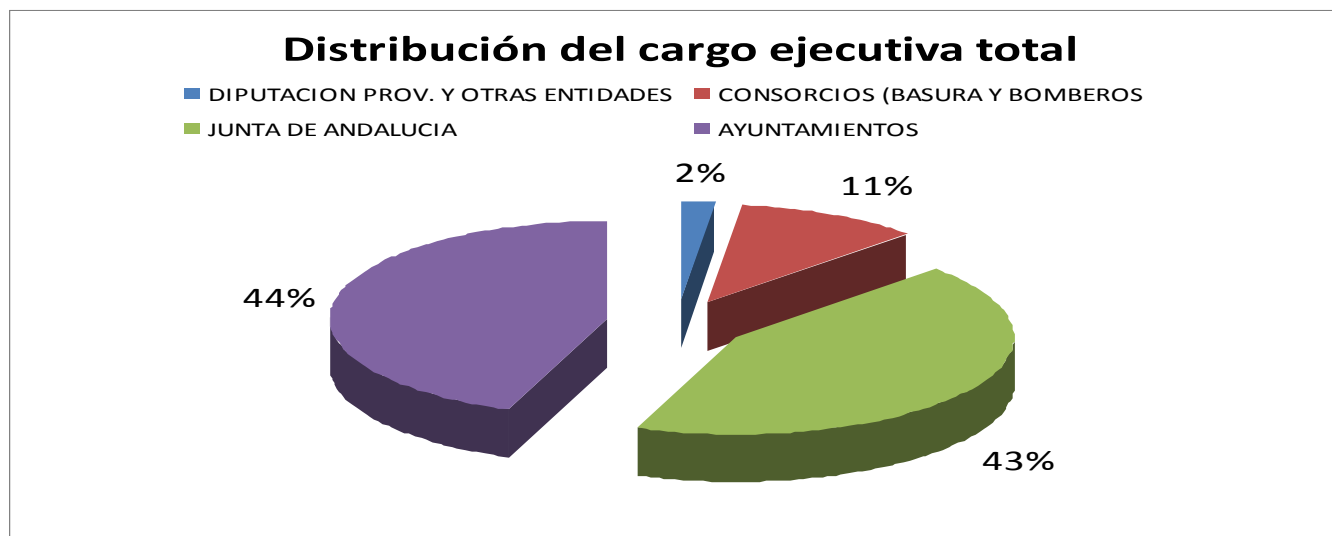
CODIGO	ENTIDAD	CARGO TOTAL		COBRADO EJECUTIVA		ANULACIONES		PENDIENTE FRACCIONADO		PENDIENTE O.O.		PENDIENTE SIN DNI		%GESTION
		Nº RECIBOS	IMPORTE	Nº RECIBOS	IMPORTE	Nº RECIBOS	IMPORTE	Nº RECIBOS	IMPORTE	Nº RECIBOS	IMPORTE	Nº RECIBOS	IMPORTE	
058	LIJAR	2.320	106.900,96	218	5.271,23	7	599,84	8	629,88	6	35,17	106	4.175,95	5,75%
059	LUBRIN	6.701	358.993,31	909	46.087,99	80	8.932,39	167	12.487,94	112	8.548,65	395	36.609,27	18,26%
060	LUCAINENA DE LA	2.566	108.467,76	408	19.104,93	106	3.279,77	15	783,29	6	193,44	64	3.512,96	21,53%
061	LUCAR	2.412	243.589,39	212	26.047,46	4	264,77	20	16.733,31	10	537,57	260	16.264,52	12,53%
062	MACAEL	16.358	2.600.955,20	1549	234.607,99	265	69.622,70	168	89.648,63	59	3.703,77	146	18.153,14	12,22%
063	MARIA	5.726	145.307,34	557	27.807,01	183	2.786,50	11	258,49	18	460,44	360	2.560,43	21,54%
064	MOJACAR	48.775	12.275.533,88	5361	1.272.174,59	899	780.324,37	1.335	290.141,45	552	82.003,62	2.166	526.503,05	18,04%
065	NACIMIENTO	252	67.453,60	65	57.452,98	19	544,63	0	0,00	8	742,33	21	759,31	87,94%
067	OHANES	4.208	68.561,63	751	14.897,80	16	347,98	25	937,45	0	0,00	186	1.213,44	22,96%
068	OLULA DE CASTRO	1.158	10.256,37	170	3.250,48	188	664,75	0	0,00	4	3,17	70	1.115,96	42,85%
069	OLULA DEL RIO	18.225	2.674.681,48	1545	233.355,48	294	80.024,14	618	81.890,62	29	3.174,22	170	17.105,45	12,18%
070	ORIA	6.516	553.989,37	747	72.860,39	106	21.960,34	91	13.720,25	162	15.787,01	411	40.330,85	19,58%
071	PADULES	490	45.373,30	138	9.625,30	9	6.150,13	6	409,61	0	0,00	4	244,26	35,28%
072	PARTALOA	4.335	237.383,92	483	29.248,04	53	12.140,80	63	3.914,17	84	4.433,75	217	5.217,06	18,49%
073	PATERNA DEL RIO	1.105	61.974,27	322	20.772,44	43	2.670,98	26	1.537,60	1	34,07	0	0,00	38,81%
074	PECHINA	10.756	1.012.991,59	1207	131.864,81	129	38.663,66	442	58.841,66	170	16.223,39	57	15.693,17	18,49%
075	PULPI	27.390	8.841.061,65	3126	660.669,81	1.048	184.991,19	450	82.614,04	354	46.250,74	606	92.368,89	9,81%
076	PURCHENA	4.516	759.562,86	410	61.172,46	325	116.101,94	56	12.954,67	16	1.573,06	532	95.317,19	27,28%
077	RAGOL	1.597	31.586,31	216	5.679,74	28	534,71	0	0,00	2	790,31	151	882,69	20,77%
078	RIOJA	6.361	597.654,25	842	86.144,06	292	20.405,87	196	26.362,08	20	2.601,29	128	7.342,64	18,98%
079	ROQUETAS DE MAR	199	39.595,00	16	2.560,00	0	0,00	3	500,00	5	1.310,00	0	0,00	6,78%
080	SANTA CRUZ	978	19.194,73	197	4.566,33	33	673,84	24	1.522,60	1	24,77	51	1.137,75	31,74%
081	SANTA FE DE MONDUJAR	2.727	86.121,54	307	12.808,89	41	1.796,31	15	2.020,88	11	1.038,00	289	10.365,85	20,09%
082	SENES	902	29.663,92	220	8.057,30	2	16,53	9	350,82	50	1.862,38	15	410,35	29,86%
083	SERON	4.452	329.315,03	558	57.256,25	30	2.078,98	67	14.822,56	63	5.296,10	158	15.123,65	20,18%
084	SIERRO	731	33.143,80	102	3.205,76	4	287,76	9	610,23	0	0,00	148	9.295,85	15,03%
085	SOMONTIN	2.335	58.092,06	346	13.089,88	8	415,04	1	0,40	15	1.285,34	113	2.407,68	24,83%

Memoria del Servicio de Administración Tributaria • Ejercicio 2015

CODIGO	ENTIDAD	CARGO TOTAL		COBRADO EJECUTIVA		ANULACIONES		PENDIENTE FRACCIONADO		PENDIENTE O.O.		PENDIENTE SIN DNI		%GESTION
		Nº RECIBOS	IMPORTE	Nº RECIBOS	IMPORTE	Nº RECIBOS	IMPORTE	Nº RECIBOS	IMPORTE	Nº RECIBOS	IMPORTE	Nº RECIBOS	IMPORTE	
086	SORBAS	10.150	1.082.439,90	1512	94.889,35	510	49.348,06	163	34.506,44	98	13.502,21	283	12.265,30	14,11%
087	SUFLI	1.744	41.803,40	164	5.320,37	4	484,34	12	588,89	0	0,00	167	1.593,18	14,65%
088	TABERNAS	17.886	1.428.858,37	2041	174.174,23	1.921	29.216,47	572	43.800,93	245	32.336,12	401	12.125,89	15,17%
089	TABERNO	7.017	96.288,28	531	25.740,88	24	2.286,40	42	3.137,96	13	1.612,10	674	1.409,25	31,10%
090	TAHAL	3.727	130.079,34	462	14.116,39	344	1.833,47	6	22.427,30	24	1.472,62	352	5.075,91	15,78%
091	TERQUE	2.088	138.130,35	410	14.763,76	38	2.910,58	73	3.428,42	6	88,10	17	392,39	13,17%
092	TIJOLA	10.194	799.546,16	1272	115.229,00	85	16.638,03	132	47.393,98	6	590,07	735	41.557,05	18,57%
093	TURRE	23.199	2.340.360,74	2793	228.798,75	474	198.006,48	274	37.935,39	176	17.373,68	849	85.932,28	19,41%
094	TURRILLAS	562	24.683,89	122	4.920,09	3	47,85	11	365,54	3	99,38	26	998,03	21,39%
095	ULEILA DEL CAMPO	3.728	164.800,41	542	19.538,46	512	3.645,53	102	3.838,60	36	1.451,47	102	1.963,95	14,72%
096	URRACAL	1.947	37.939,85	315	6.637,70	12	773,74	28	1.874,82	20	1.152,65	104	744,05	21,69%
097	VELEFIQUE	840	19.888,71	235	5.826,84	39	1.593,56	0	0,00	1	59,26	107	2.004,76	41,63%
098	VELEZ BLANCO	3.549	407.651,11	541	47.276,27	309	23.374,33	15	10.796,66	59	5.376,11	131	11.992,29	18,62%
099	VELEZ RUBIO	27.320	1.527.547,84	2971	195.117,03	1.139	39.005,86	232	15.566,92	85	10.980,94	1.340	16.951,18	15,78%
100	VERA	4.332	579.080,34	124	30.531,83	108	5.352,26	16	6.517,54	7	962,46	0	0,00	6,28%
101	VIATOR	17.919	3.568.907,41	1596	325.078,45	350	65.507,79	516	113.683,92	41	3.784,42	87	9.684,92	11,35%
102	VICAR	81.201	10.346.632,13	13685	1.732.016,21	1.323	217.987,52	2.755	372.097,98	490	45.979,76	189	65.907,12	19,77%
103	ZURGENA	11.465	732.972,56	1366	141.361,67	258	45.013,12	104	16.147,46	102	16.075,60	343	17.003,55	27,26%
105	LA MOJONERA	26.604	4.261.459,83	3090	528.234,47	338	41.954,79	550	126.187,63	220	24.689,14	88	11.391,47	13,91%
291	BALANEGRA	605	9.370,60	113	1.940,19	5	138,10	2	111,04	0	0,00	0	0,00	22,44%
461	FUENTE VICTORIA	168	11.197,77	91	5.352,42	1	31,42	7	383,38	0	0,00	0	0,00	49,78%
540	C. BOMBEROS DEL PONIENTE	234	64.415,30	55	15.117,29	1	338,38	1	321,24	7	1.753,34	0	0,00	24,79%
550	CONSORCIO ALM. LEVANTE	501.435	19.464.655,87	54196	2.119.408,15	14.651	631.505,98	10.795	454.731,99	8.504	491.201,78	474	15.507,27	14,87%
560	CONSORCIO SECTOR II	114.901	5.937.728,49	17086	922.737,01	2.631	134.307,07	7.443	396.628,68	426	60.535,78	445	17.257,93	19,35%
570	E.C. PUERTO-REY	95	288.064,76	1	829,23	1	468,96	0	0,00	0	0,00	0	0,00	0,45%
580	C.R.RBL MORALES	75	692.142,81	0	0,00	0	0,00	0	0,00	0	0,00	0	0,00	0,00%



CODIGO	ENTIDAD	CARGO TOTAL		COBRADO EJECUTIVA		ANULACIONES		PENDIENTE FRACCIONADO		PENDIENTE O.O.		PENDIENTE SIN DNI		%GESTION
		Nº RECIBOS	IMPORTE	Nº RECIBOS	IMPORTE	Nº RECIBOS	IMPORTE	Nº RECIBOS	IMPORTE	Nº RECIBOS	IMPORTE	Nº RECIBOS	IMPORTE	
590	E.C. ENVIA GOLF	291	485.681,81	27	27.789,58	10	47.480,70	18	29.949,04	0	0,00	0	0,00	16,52%
591	E.C. MARINA DE LA TORRE	25	25.047,44	1	768,00	0	0,00	0	0,00	0	0,00	0	0,00	3,07%
592	CUA COMAR.NIJAR	92	369.136,00	13	4.951,72	0	0,00	4	14.976,00	0	0,00	0	0,00	1,40%
593	SECTOR RC-13	81	46.904,59	16	209,10	0	0,00	0	0,00	0	0,00	0	0,00	0,45%
610	M.M. V.ALMANZOR	5	1.072,41	0	0,00	0	0,00	0	0,00	0	0,00	0	0,00	0,00%
620	M.M.LOS VELEZ	1	6.000,00	0	0,00	0	0,00	0	0,00	0	0,00	0	0,00	0,00%
730	JUNTA DE ANDALUCIA	44.809	101.090.380,57	6434	5.259.490,53	1.409	9.382.037,15	125	261.828,11	641	1.405.611,45	0	0,00	14,73%
930	DIPUTACION PROVINCIAL	2.773	2.424.151,76	93	85.956,31	97	122.923,73	27	75.419,64	385	181.742,09	0	0,00	9,64%
		1.512.460	234.035.772,88	185.961	20.752.197,62	42.523	14.693.864,94	36.361	4.371.682,61	16.000	2.862.516,96	24.363	2.073.805,02	15,77%



## 8.2.- GESTIÓN EJECUTIVA POR CONCEPTOS EXCEPTO JUNTA DE ANDALUCÍA.

PAD.	DENOMINACION PADRON	CARGO TOTAL		COBRADO EJECUTIVA		ANULACIONES		PENDIENTE FRACCIONADO		PENDIENTE O.O.		PENDIENTE SIN DNI		%GESTION
		RECS	IMPORTE	RECS	IMPORTE	RECS	IMPORTE	RECS	IMPORTE	RECS	IMPORTE	RECS	IMPORTE	
001	I.V.T.M.	248.027	16.377.891,10	38762	2.416.937,31	2.851	182.282,42	5.374	370.850,98	2.622	201.100,68	579	15.250,10	16,46%
002	LICENCIAS AUTOTAXIS Y VEHICULOS ALQUILER	1	12,02	1	12,02	0	0,00	0	0,00	0	0,00	0	0,00	100,00%
003	DERIVACION RESPONSABILIDAD IBI,IAE	20	20.839,58	0	0,00	0	0,00	0	0,00	0	0,00	0	0,00	0,00%
004	SANCIONES POR INFRACCION ADMINISTRATIVA	393	251.460,25	27	7.517,19	5	3.301,00	9	5.105,00	0	0,00	0	0,00	4,39%
005	SANCIONES POR INFRACION DE TRAFICO	12.590	1.883.925,91	1403	203.265,45	83	17.477,38	251	44.540,00	134	24.308,15	0	0,00	12,16%
006	RETIRADA DE VEHICULOS DE LA VIA PUBLICA	3	2.316,05	0	0,00	0	0,00	0	0,00	0	0,00	0	0,00	0,00%
007	SANCIONES URBANISTICAS	49	555.086,22	6	32.820,32	4	9.703,60	0	0,00	0	0,00	0	0,00	7,66%
009	DERIVACION RESPONSABILIDAD ARBITRIOS	24	2.414,64	0	0,00	0	0,00	0	0,00	0	0,00	0	0,00	0,00%
010	PADRON COTOS DE CAZA	76	3.567,32	30	1.615,58	0	0,00	0	0,00	0	0,00	0	0,00	45,29%
011	PADRON CANONES	14	6.914,03	5	3.650,48	0	0,00	2	2.000,00	0	0,00	0	0,00	74,29%
012	SANCIONES MEDIOAMBIENTALES	46	89.328,28	1	600,00	1	601,02	0	0,00	1	603,00	0	0,00	1,35%
013	INFRACCION ORDENANZAS MUNICIPALES	3.496	430.815,61	280	35.121,56	18	1.920,00	7	2.371,01	9	1.261,00	0	0,00	8,67%
015	EXPEDICION DE DOCUMENTOS ADMINISTRATIVOS	15	8.137,64	5	270,00	2	1.777,25	0	0,00	0	0,00	0	0,00	25,16%
017	SERVICIO EXTINCION Y SALVAMENTO	50	17.958,25	4	1.014,25	0	0,00	0	0,00	3	1.130,22	0	0,00	6,03%
019	REINTEGRO DE PAGOS	4	12.916,40	1	1.480,00	0	0,00	1	11.000,00	0	0,00	0	0,00	77,23%
020	LICENCIA FISCAL INDUSTRIAL	98	11.371,92	1	211,27	0	0,00	0	0,00	1	121,43	0	0,00	1,88%
021	I.I.V.T.N.U.	2.352	3.640.797,14	150	126.834,88	42	222.664,78	43	65.821,20	7	8.668,24	0	0,00	9,80%
022	I.B.I. URBANA	169.673	39.167.633,58	25815	5.938.534,50	6.295	2.538.882,81	4.775	1.347.511,81	1.790	317.964,27	10977	1.731.654,66	23,70%
023	I.B.I. RUSTICA	118.186	2.231.555,75	11978	462.697,40	7.332	107.696,92	400	84.904,20	300	48.758,20	8660	97.068,29	28,51%
025	I.B.I. BICES	207	998.459,60	27	130.239,32	28	150,94	0	0,00	0	0,00	0	0,00	13,06%
027	LIC. PRIMERA OCUPACION	12	39.200,75	2	596,97	0	0,00	0	0,00	0	0,00	0	0,00	1,52%
029	Liq. PLUSVALIAS	983	519.922,52	187	68.746,55	29	6.818,00	31	49.038,99	28	7.938,52	2	245,82	16,33%
030	LICENCIA FISCAL PROFESIONAL	7	1.574,75	0	0,00	0	0,00	0	0,00	0	0,00	0	0,00	0,00%
031	COMEDOR ESCOLAR	76	5.016,25	6	721,10	0	0,00	0	0,00	0	0,00	0	0,00	14,38%
035	I.I.C.O.	241	1.365.549,57	43	89.958,86	6	1.727,02	8	9.170,76	0	0,00	0	0,00	6,76%
036	TASA POR LICENCIA DE OBRAS	81	560.734,63	14	22.524,37	0	0,00	1	2.235,03	0	0,00	0	0,00	4,03%
037	APROVECHAMIENTO DE SUPERFICIES	1	35.271,29	0	0,00	0	0,00	0	0,00	0	0,00	0	0,00	0,00%
038	PRESTACION DE SERVICIOS TECNICOS	12	96.203,60	2	37,60	0	0,00	0	0,00	0	0,00	0	0,00	0,04%
040	I.B.I. URBANA	38.681	4.308.639,68	940	105.176,14	1.672	201.536,86	781	74.909,16	81	8.099,54	2145	165.082,42	7,55%
047	CUOTAS ENTIDAD DE CONSERVACION	397	557.633,84	44	28.766,68	10	47.480,70	18	29.949,04	0	0,00	0	0,00	14,45%
049	INSTALACIONES FERIALES	7	6.956,77	0	0,00	0	0,00	0	0,00	0	0,00	0	0,00	0,00%
050	CONTRIBUCION RUSTICA - OCUP VIA PUBLICA	7.811	592.391,61	277	40.999,13	305	12.648,09	79	20.402,83	38	4.676,51	8	494,66	9,46%
051	PADRON OCUP. MESAS Y SILLAS	2.628	67.982,63	297	4.659,58	140	918,45	6	4.768,88	10	51,15	121	1.060,21	8,98%
054	OCUPACIONES CON MATERIALES Y ESCOMBROS	132	94.424,51	21	1.083,59	0	0,00	0	0,00	0	0,00	0	0,00	1,15%
056	OCUP.EMPRESAS SUMINISTRADORA SERVICIOS	4	2.986,19	2	1.922,73	2	1.063,46	0	0,00	0	0,00	0	0,00	100,00%
057	CARTELES, LETREROS Y ANUNCIOS	6	1.704,70	6	1.704,70	0	0,00	0	0,00	0	0,00	0	0,00	100,00%
058	OCUPACION DISCONTINUA POR TRANS. PERROS	1	24,00	0	0,00	0	0,00	0	0,00	0	0,00	0	0,00	0,00%
059	OCUPACION DISCONTINUA POR TRANS. ANIMALES	19	999,47	1	360,61	0	0,00	0	0,00	0	0,00	0	0,00	36,08%
060	ENTRADA DE VEHICULOS	3.127	172.764,63	795	53.736,66	131	3.290,67	52	5.666,20	5	85,33	21	94,71	34,16%

Memoria del Servicio de Administración Tributaria • Ejercicio 2015

PAD.	DENOMINACION PADRON	CARGO TOTAL		COBRADO EJECUTIVA		ANULACIONES		PENDIENTE FRACCIONADO		PENDIENTE O.O.		PENDIENTE SIN DNI		%GESTION
		RECS	IMPORTE	RECS	IMPORTE	RECS	IMPORTE	RECS	IMPORTE	RECS	IMPORTE	RECS	IMPORTE	
063	CONCESIONES ADMINISTRATIVAS	17	20.714,09	4	13.265,00	2	200,00	1	800,00	0	0,00	0	0,00	67,62%
064	ESTANCIA Y ASISTENCIA RESIDENCIAS TERCER	1	861,09	0	0,00	0	0,00	0	0,00	0	0,00	0	0,00	0,00%
065	PLAZAS APARCAMIENTO	25	1.911,87	6	1.325,16	0	0,00	0	0,00	0	0,00	0	0,00	69,31%
067	SERVI. INTERVENCION BOMBEROS	234	64.415,30	55	15.117,29	1	338,38	1	321,24	7	1.753,34	0	0,00	24,79%
070	I.I.V.T.N.U.	663	295.514,06	45	6.493,11	16	1.122,23	6	12.511,32	0	0,00	0	0,00	2,69%
071	TASA MERCADILLO	1.556	138.191,74	281	26.293,63	12	887,40	65	7.942,75	7	492,89	0	0,00	20,95%
072	REINTEGRO DE SUBVENCIONES	38	140.707,22	2	4.366,36	0	0,00	2	51.599,99	0	0,00	0	0,00	4,90%
075	EXTRACCION EN CANTERAS CANTERAS	144	632.297,39	1	10.053,15	34	9.542,84	5	125.333,59	0	0,00	0	0,00	3,87%
076	RECONOCIMIENTO DE ASIMILADOS	1	8.701,86	1	8.701,86	0	0,00	0	0,00	0	0,00	0	0,00	100,00%
078	REINTEGROS	6	69.985,21	0	0,00	0	0,00	0	0,00	0	0,00	0	0,00	0,00%
080	TASA CONSERVACION CEMENTERIO MUNICIPAL	4.947	57.655,08	1006	6.558,79	237	821,46	19	645,51	5	37,00	12	60,00	12,97%
081	PADRON CEMENTERIO	3	1.366,35	0	0,00	1	633,75	0	0,00	0	0,00	0	0,00	46,38%
082	SERVICIO DE CEMENTERIO	125	1.398,00	47	522,00	6	90,00	1	6,00	0	0,00	0	0,00	43,97%
085	PRECIO PUBLICO UTILIZACION PISCINA MUNI.	416	12.314,80	143	4.281,09	25	709,23	25	728,08	4	120,00	0	0,00	43,52%
087	SERVICIOS DE PUBLICIDAD - BOP	1.222	177.253,70	0	0,00	0	0,00	0	0,00	379	113.547,01	0	0,00	0,00%
088	SUSCRIPCIONES	4	192,32	0	0,00	0	0,00	0	0,00	0	0,00	0	0,00	0,00%
089	AGUA Y ALCANTARILLADO	25	1.846,90	0	0,00	0	0,00	0	0,00	0	0,00	0	0,00	0,00%
090	SUMINISTRO DE AGUA Y ALCANTARILLADO	77.465	3.298.533,27	17915	820.073,91	1.350	57.443,69	3.370	194.326,03	419	13.425,47	503	12.196,51	28,50%
091	MANTENIMIENTO RED DE RIEGO	133	2.388,91	62	1.457,81	0	0,00	2	294,32	0	0,00	0	0,00	69,60%
092	(DR-A)AGUA SECTORES	1	56.160,00	0	0,00	0	0,00	0	0,00	0	0,00	0	0,00	0,00%
093	DERRAMA	146	969.141,31	13	4.951,72	0	0,00	4	14.976,00	0	0,00	0	0,00	0,52%
094	AGUA DE RIEGO	21	92.137,50	0	0,00	0	0,00	0	0,00	0	0,00	0	0,00	0,00%
095	CONTRIBUCIONES ESPECIALES	5	5.636,75	0	0,00	0	0,00	0	0,00	0	0,00	0	0,00	0,00%
097	LICENCIA URBANISTICA	1	200,00	1	200,00	0	0,00	0	0,00	0	0,00	0	0,00	100,00%
098	OTROS INGRESOS DE DERECHO PUBLICO	216	4.176.226,25	19	4.794,58	0	0,00	1	2.073,61	0	0,00	0	0,00	0,11%
099	PADRON EJECUC. SUBSIDIARIA	19	114.502,77	1	5.925,46	1	22.594,40	2	22.018,48	0	0,00	0	0,00	30,84%
100	COSTAS PROCESALES	31	256.626,56	2	1.405,50	2	12.373,13	0	0,00	0	0,00	0	0,00	5,37%
101	SANCIONES OOPP	18	82.540,26	0	0,00	1	4.800,00	1	4.200,00	0	0,00	0	0,00	6,13%
110	I.M.C. VEHICULOS	72.102	4.291.096,82	2137	109.965,24	1.050	61.485,43	1.003	57.906,19	55	2.181,78	163	3.252,43	4,06%
112	LIQUIDAC.AGUA	4	525,96	1	238,77	0	0,00	0	0,00	0	0,00	0	0,00	45,40%
119	PUBLI.EMIS.MUNI	3	472,69	0	0,00	1	167,32	0	0,00	0	0,00	0	0,00	35,40%
120	AGUA Y OTROS	19.961	844.861,55	654	22.607,09	357	12.173,69	536	25.704,95	3	61,83	82	2.878,91	4,26%
122	BASURA BARRIADA	101.072	3.010.697,84	3004	90.432,28	4.735	125.721,89	2.113	65.095,47	1.056	44.076,36	229	4.560,31	7,46%
125	TASA APERTURA ESTABLECIMIENTOS	83	53.450,60	8	2.377,49	1	350,00	5	2.793,76	0	0,00	0	0,00	5,38%
130	ENT. VEH., RES. ESPACIO	361	13.596,74	26	284,71	9	181,05	0	0,00	0	0,00	0	0,00	3,43%
136	PRESTACION COMPENSATORIA	2	157.756,46	0	0,00	0	0,00	1	150.652,50	0	0,00	0	0,00	0,00%
139	IIVTNU - INSPECCION	220	113.832,15	34	6.429,14	7	2.639,63	2	2.648,68	4	2.020,87	0	0,00	8,31%
140	CONT.ESPECIALES	23	3.960,97	1	90,15	0	0,00	0	0,00	0	0,00	0	0,00	2,28%
150	TASAS INMUEBLES	4	47,12	0	0,00	0	0,00	0	0,00	0	0,00	0	0,00	0,00%
156	OCUPA.VIA PUBLI	347	148.966,50	10	906,55	3	1.836,00	3	2.319,20	0	0,00	0	0,00	1,87%
166	APERTURA ESTABLECIMIENTOS	19	7.462,86	0	0,00	0	0,00	0	0,00	0	0,00	0	0,00	0,00%
200	ANIMALES	17	582,36	0	0,00	0	0,00	0	0,00	0	0,00	0	0,00	0,00%
202	AGUA (LIQUIDACIONES)	7	196,53	1	34,94	0	0,00	0	0,00	0	0,00	0	0,00	17,78%

Memoria del Servicio de Administración Tributaria • Ejercicio 2015

PAD.	DENOMINACION PADRON	CARGO TOTAL		COBRADO EJECUTIVA		ANULACIONES		PENDIENTE FRACCIONADO		PENDIENTE O.O.		PENDIENTE SIN DNI		%GESTION
		RECS	IMPORTE	RECS	IMPORTE	RECS	IMPORTE	RECS	IMPORTE	RECS	IMPORTE	RECS	IMPORTE	
205	CONTADORES	5	475,00	1	95,00	0	0,00	0	0,00	0	0,00	0	0,00	20,00%
210	LICENCIA DE ACOMETIDA DE AGUA	18	4.925,62	3	1.229,79	1	300,00	0	0,00	2	236,27	0	0,00	32,62%
218	INSPEC. ESTABLECIMIENTOS	60	902,27	1	1,95	3	4,95	0	0,00	0	0,00	0	0,00	0,76%
222	LIQUIDACIONES DE IBI URBANA(O)	1.008	138.663,01	11	1.224,98	2	247,09	10	761,89	0	0,00	0	0,00	1,07%
223	LIQUIDACIONES IBI URBANA (*)	8.001	1.390.933,04	250	31.697,38	248	21.628,53	59	10.814,54	3	485,01	0	0,00	3,87%
250	PADRON BASURA	6.280	571.999,18	569	76.891,89	63	2.953,70	166	17.889,71	59	3.674,86	17	281,64	14,51%
251	ALCANTARILLADO	101	1.216,44	5	54,10	0	0,00	0	0,00	0	0,00	0	0,00	4,45%
252	BASURA	504.288	20.673.315,77	66321	2.740.547,52	12.300	572.171,58	15.762	738.344,14	7.371	464.646,75	774	29.140,53	17,04%
253	BASURA(ATRASOS)	14.801	1.760.324,93	2000	211.534,41	357	69.106,20	384	48.181,03	521	43.264,30	3	225,61	16,82%
280	OCUP.VUELO,SUBS	851	12.333,57	15	218,12	16	104,01	0	0,00	0	0,00	25	391,13	2,70%
290	OCUP.MESAS,SILL	12	1.210,76	0	0,00	0	0,00	0	0,00	0	0,00	0	0,00	0,00%
300	CEMENTERIO	1.999	9.425,01	143	708,56	23	77,11	0	0,00	0	0,00	3	15,00	8,35%
305	SERVICIO DE LIMPIEZA	16	2.507,20	0	0,00	0	0,00	0	0,00	0	0,00	0	0,00	0,00%
310	CONEX.ALCANTARI	45	2.704,50	0	0,00	1	60,10	1	60,10	0	0,00	0	0,00	2,27%
321	IAE EMPRESAR.-O	30	106.417,42	0	0,00	0	0,00	0	0,00	0	0,00	0	0,00	0,00%
341	LIQS.PLUSVA.(O)	53	7.682,86	1	3,58	0	0,00	0	0,00	0	0,00	0	0,00	0,05%
342	LIQUIDACIONES IVTNU (*)	1.023	128.716,90	24	1.736,34	3	1.743,30	5	3.557,35	0	0,00	0	0,00	2,78%
354	LICENCIAS OBRAS	96	570.644,06	2	808,74	2	4.266,18	0	0,00	0	0,00	0	0,00	0,89%
355	ACOMETIDA AGUA	2	180,30	0	0,00	0	0,00	0	0,00	0	0,00	0	0,00	0,00%
357	MERCADO ABASTOS	154	17.941,77	22	1.668,40	0	0,00	0	0,00	0	0,00	0	0,00	9,30%
360	MERCADO ABASTOS	43	4.731,20	0	0,00	0	0,00	0	0,00	0	0,00	0	0,00	0,00%
366	LICENC.1-OCUP	5	8.300,07	0	0,00	0	0,00	0	0,00	0	0,00	0	0,00	0,00%
421	IAE EMPRESARIAL (I)	56	99.610,70	0	0,00	1	1.926,85	0	0,00	0	0,00	0	0,00	1,93%
440	FRACCIONAMIENTOS	7	12.689,29	2	11.692,44	0	0,00	0	0,00	0	0,00	0	0,00	92,14%
450	MULTAS	2.249	217.839,40	85	8.678,27	19	1.168,65	34	5.095,37	0	0,00	0	0,00	4,63%
452	MULTAS COERCITIVAS	40	101.197,06	1	300,51	4	2.400,00	0	0,00	0	0,00	0	0,00	2,67%
454	SANCIONES ORA	301	27.090,00	83	7.470,00	0	0,00	63	5.670,00	5	450,00	0	0,00	35,62%
467	DAÑOS Y PERJUICIOS	1	167,95	0	0,00	0	0,00	0	0,00	0	0,00	0	0,00	0,00%
470	AMORTIZACIONES	38	19.193,75	6	3.138,19	0	0,00	1	474,93	0	0,00	0	0,00	16,76%
500	MAQUINAS SONORA	2	27,34	0	0,00	0	0,00	0	0,00	0	0,00	0	0,00	0,00%
505	QUIOSCOS Y CAJEROS EN LA VIA PUBLICA	3	1.605,90	0	0,00	0	0,00	0	0,00	0	0,00	0	0,00	0,00%
508	INCUMPLIMIENTO CONTRATO ADMINISTRATIVO	2	11.136,03	2	11.136,03	0	0,00	0	0,00	0	0,00	0	0,00	100,00%
522	Liq. IBI URBANA	21.321	5.404.966,09	2330	656.382,02	923	674.342,07	507	238.607,94	335	47.451,99	30	9.626,77	26,05%
523	Liq. IBI RUSTICA	22	4.990,39	11	2.139,47	1	56,32	3	1.514,06	0	0,00	2	80,69	64,66%
532	Liq. IBI URBANA	1.609	439.361,13	327	93.369,22	96	39.918,30	51	24.913,02	28	3.665,39	6	141,68	32,46%
540	PREC.PUBL. OCUPACION TERRENOS USO PUBLICO	135	26.556,10	24	795,12	0	0,00	3	103,68	0	0,00	0	0,00	3,01%
602	I.C.I.O.	180	161.231,68	9	6.831,76	1	3.005,07	7	1.550,50	3	3.185,07	0	0,00	6,29%
620	IAE EMPRESARIAL	8.960	5.072.102,68	294	401.211,96	140	131.631,09	64	94.034,14	45	16.640,65	0	0,00	10,74%
630	IAE PROFESIONAL	123	26.251,62	5	841,50	2	255,69	0	0,00	0	0,00	0	0,00	4,18%
640	VERTIDOS DE ESCOMBROS Y BASURERO	46	350.457,05	10	148.420,00	0	0,00	0	0,00	0	0,00	0	0,00	42,35%
686	GUARDERIA INFAN	17	668,40	0	0,00	0	0,00	0	0,00	0	0,00	0	0,00	0,00%
700	TASAS Y ARBITR.	1	86,55	0	0,00	0	0,00	0	0,00	0	0,00	0	0,00	0,00%
701	OCUPACION TERRENOS POR PTO. MERCADOS	563	213.733,63	208	26.860,38	3	378,63	39	5.321,87	0	0,00	0	0,00	13,07%

Memoria del Servicio de Administración Tributaria • Ejercicio 2015

PAD.	DENOMINACION PADRON	CARGO TOTAL		COBRADO EJECUTIVA		ANULACIONES		PENDIENTE FRACCIONADO		PENDIENTE O.O.		PENDIENTE SIN DNI		%GESTION
		RECS	IMPORTE	RECS	IMPORTE	RECS	IMPORTE	RECS	IMPORTE	RECS	IMPORTE	RECS	IMPORTE	
711	SERVICIOS DE TEMPORADA	8	12.376,25	1	2.496,00	0	0,00	2	5.525,00	0	0,00	0	0,00	36,43%
715	USO INSTAL.DEPORTIVAS	113	84.606,05	11	6.798,25	28	18.484,56	23	23.274,77	0	0,00	0	0,00	41,22%
751	TASAS Y ARB. 3	2	6,01	0	0,00	0	0,00	0	0,00	0	0,00	0	0,00	0,00%
777	SERVS.CONV.MARCO RPC	2	146,36	0	0,00	0	0,00	0	0,00	1	106,93	0	0,00	0,00%
781	PREST.SERV.MAQU.PROVIN.	2	2.001,25	0	0,00	0	0,00	0	0,00	1	536,00	0	0,00	0,00%
783	PREST.SERVS.PERSON.FAC.DIP.	163	194.299,76	66	71.824,96	63	87.065,64	0	0,00	0	0,00	0	0,00	81,78%
786	ASIST.TEC.APOYO MUNICIPIOS	19	263.352,15	0	0,00	0	0,00	0	0,00	4	67.552,15	0	0,00	0,00%
787	USO DOM.PUB.CCP	1.164	1.165.908,97	12	1.561,24	3	200,40	2	1.975,80	0	0,00	0	0,00	0,15%
794	TASAS Y ARB. 12	6	71,82	0	0,00	0	0,00	0	0,00	0	0,00	1	2,94	0,00%
860	SERVICIO GUARDERIA	156	18.410,49	22	2.237,15	4	278,88	17	2.582,51	13	2.527,35	0	0,00	18,92%
870	SERVICIO DE EMISORA MUNICIPAL	24	3.944,92	0	0,00	0	0,00	0	0,00	0	0,00	0	0,00	0,00%
896	ALQUILER DE INMUEBLES	166	122.092,27	36	5.780,28	0	0,00	27	4.459,39	0	0,00	0	0,00	4,91%
962	DEPOSITOS MUNICIPALES	1	1.352,00	1	1.352,00	0	0,00	0	0,00	0	0,00	0	0,00	100,00%
730	JUNTA DE ANDALUCIA	44.809	101.090.380,57	6434	5.259.490,53	1.409	9.382.037,15	125	261.828,11	641	1.405.611,45	0	0,00	14,73%
		<b>1.512.460</b>	<b>234.035.772,88</b>	<b>185.961</b>	<b>20.752.197,62</b>	<b>42.523</b>	<b>14.693.864,94</b>	<b>36.361</b>	<b>4.371.682,61</b>	<b>16.000</b>	<b>2.862.516,96</b>	<b>24363</b>	<b>2.073.805,02</b>	<b>15,77%</b>

**8.3.- ACTUACIONES DE EMBARGO.**

<b>NÚMERO DE ACTUACIONES DE EMBARGO</b>				
	<b>2015</b>	<b>2014</b>	<b>2013</b>	<b>2012</b>
EMBARGOS DE DINERO EN EFECTIVO	0	0	1	1
EMBARGOS DE CUENTAS – MODALIDAD PAPEL	165	68	3.690	4.070
EMBARGOS DE CUENTAS C63	279.609	173.474	167.944	184.327
EMBARGOS DE CRÉDITOS	5.963	2.907	4.303	4.051
EMBARGOS DE SUELDOS, SALARIOS Y PENSIONES	2.852	782	1.831	3.886
EMBARGOS DE BIENES INMUEBLES	568	851	278	310
<b>TOTAL EMBARGOS REALIZADOS</b>	<b>291.172</b>	<b>180.096</b>	<b>180.060</b>	<b>198.657</b>

**8.4.- RESULTADO Y EVOLUCIÓN DE LAS ACTUACIONES MÁS SIGNIFICATIVAS.**

<b>PROCEDIMIENTOS CENTRALIZADOS DE INFORMACIÓN Y EJECUCIÓN DE EMBARGOS DE DINERO EN CUENTAS ABIERTAS A LA VISTA EN ENTIDADES DE DEPÓSITO (C63)</b>				
	<b>2015</b>	<b>2014</b>	<b>2013</b>	<b>2012</b>
NÚMERO DE PROCEDIMIENTOS	36	49	54	54
NÚMERO DE DILIGENCIAS DE EMBARGO	279.609	173.474	167.944	184.327
IMPORTE EMBARGADO	<b>4.892.349,78 €</b>	<b>4.353.977,49 €</b>	<b>4.266.459,44 €</b>	<b>3.822.681,26 €</b>

<b>EMBARGO DE DEVOLUCIONES EN LA AEAT</b>				
	<b>2015</b>	<b>2014</b>	<b>2013</b>	<b>2012</b>
NÚMERO DE PROCEDIMIENTOS (PERIODICIDAD MENSUAL).	12	12	12	12
NÚMERO DE DILIGENCIAS DE EMBARGO	599.853	590.223	599.783	591.938
IMPORTE EMBARGADO	<b>2.105.869,18 €</b>	<b>1.822.953,80 €</b>	<b>1.616.274,07 €</b>	<b>1.660.777,67 €</b>

<b>EMBARGO DE SUELDOS, SALARIOS Y PENSIONES</b>				
	<b>2015</b>	<b>2014</b>	<b>2013</b>	<b>2012</b>
NÚMERO DE DILIGENCIAS DE EMBARGO	2.742	782	1.831	3.886
IMPORTE EMBARGADO	<b>441.840,16 €</b>	<b>509.595,35</b>	<b>347.882,89 €</b>	<b>470.238,03 €</b>

## 9.- VOLUMEN TOTAL RECAUDADO DURANTE EL EJERCICIO.

PENDIENTE A 01/01/2015		CARGO EJECUTIVA		CARGO VOLUNTARIA		TOTAL DEBE	
RECIBOS	IMPORTE	RECIBOS	IMPORTE	RECIBOS	IMPORTE	RECIBOS	IMPORTE
1.344.626	210.572.990,07	13.703	19.535.046,79	1.344.800	129.567.897,11	2.703.129	359.675.933,97

COBRADO VOLUNTARIA		COBRADO EJECUTIVA		ANULACIONES		TOTAL HABER	
RECIBOS	IMPORTE	RECIBOS	IMPORTE	RECIBOS	IMPORTE	RECIBOS	IMPORTE
1.015.703	90.300.286,70	188.494	21.340.097,04	68.487	22.186.170,31	1.272.684	133.826.554,05

PENDIENTE A 31/12/2015	
RECIBOS	IMPORTE
1.430.445	225.849.379,92 €

## 10.- ANTICIPOS DE RECAUDACIÓN.

<b>ENTREGAS A CUENTA IBI-IAE</b>					
	<b>2015</b>	<b>2014</b>	<b>2013</b>	<b>2012</b>	<b>2011</b>
<b>NÚMERO DE AYUNTAMIENTOS</b>	94	94	95		
<b>IMPORTE ENTREGADO</b>	43.589.137,77	43.056.934,22	43.669.174,37	42.248.527,35	37.032.122,41

<b>ANTICIPOS HASTA EL 75 % OTROS TRIBUTOS</b>					
	<b>2015</b>	<b>2014</b>	<b>2013</b>	<b>2012</b>	<b>2011</b>
<b>NÚMERO DE AYUNTAMIENTOS Y/O ENTIDADES</b>	22	19	16	24	20
<b>IMPORTE ENTREGADO</b>	12.346.577,32	12.551.789,26	11.217.863,21	12.894.563,76	11.127.521,45



## 11.- MEDIOS.

### 11.1.- RECURSOS HUMANOS.

#### 11.1.1.- Evolución y composición de la plantilla.

En el Boletín Oficial de la Provincia número 249, de 29 de diciembre de 2012, se publicó la Relación de Puestos de Trabajo y las Plantillas de esta Diputación Provincial definitivamente aprobadas. Con las modificaciones introducidas en la citada relación de puestos de trabajo, la plantilla queda de la siguiente forma:

PLANTILLA DEL SERVICIO DE ADMINISTRACIÓN TRIBUTARIA. DIPUTACIÓN DE ALMERÍA.	
TÉCNICOS DE ADMINISTRACIÓN ESPECIAL, RAMA ECONÓMICA.	8
TÉCNICOS DE ADMINISTRACIÓN ESPECIAL, ANALISTA-PROGRAMADOR	1
TÉCNICOS DE ADMINISTRACIÓN GENERAL	1
LETRADOS	1
ARQUITECTOS	1
INSPECTORES FISCALES	3
DELINEANTES	1
ADMINISTRATIVOS	3
OFICIAL MAYOR	3
AGENTES TRIBUTARIOS	45
AUXILIARES ADMINISTRATIVOS	4
TELEFONISTA	1
<b>TOTAL PERSONAL</b>	<b>72</b>

Plantilla por tipo de personal:

Concepto	2015	%
Personal funcionario	67	93,06
Personal laboral	5	6,94
<b>Total</b>	<b>72</b>	<b>100,00</b>

Concepto	2015	%
Cuerpo General	9	12,68
Cuerpo Especial	62	87,32
<b>Total</b>	<b>71</b>	<b>100,00</b>

Plantilla por grupo y nivel:

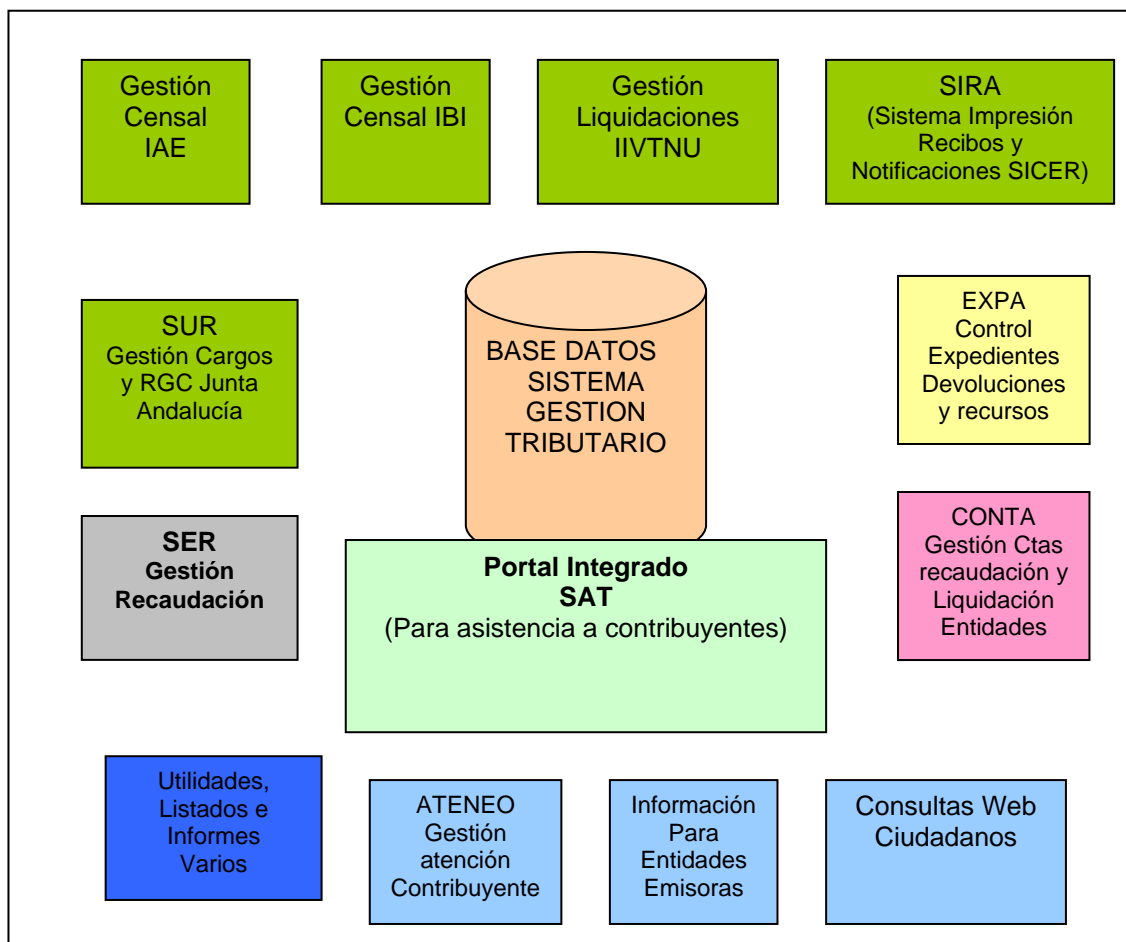
Grupo	2015	%
A1	12	16,67
A2	0	0,00
C1	10	13,89
C2	50	69,44
<b>Total</b>	<b>72</b>	<b>100,00</b>

Nivel	2015	%
28	2	2,82
26	3	4,23
25	5	7,04
23	3	4,23
22	6	8,45
18	6	8,45
17	4	5,63
16	39	54,93
15	3	4,22
<b>Total</b>	<b>71</b>	<b>100,00</b>

## 11.2.- RECURSOS TÉCNICOS.

### 11.2.1.- Evolución de diversos parámetros de actividad informática.

#### 11.2.1.1.- Aplicaciones existentes.



#### 11.2.1.2.- Número de usuarios.

TIPO DE USUARIO	FUNCIONES QUE REALIZA	NÚMERO USUARIOS
Ayuntamientos y/o Consultas	Consulta de estado de recibos y expedientes de apremio, emisión de cartas de pago, listados de deudas, etc, del ayuntamiento o entidad correspondiente.	479
Administradores	Gestión de usuarios, y acceso total a las funcionalidades de las aplicaciones	38
Agencia	Acceso total a las funcionalidades de las aplicaciones, con consulta total a todas las deudas y solo gestionar las deudas de su Agencia	49
Técnicos	Gestión de expedientes de recursos y devoluciones.	16
Consultas	Solo para consulta de información	29

**11.2.2.- Evolución de equipamiento informático.**

TIPO DE EQUIPAMIENTO	NÚMERO
Ordenadores personales (PC)	85
Impresoras departamentales y multifunción.	14
Sistema de impresión de recibos y	2
Plegadora selladora	1
Ensobradora	1
Scanner de sobremesa	2
Equipos para sistema Ateneo.	2
Quioscos para emisión de números de atención.	1
<b>TOTAL EQUIPOS</b>	<b>108</b>

**11.2.3.- Aplicaciones de gestión tributaria y tecnologías.**

Este año se ha trabajado en las siguientes líneas:

- **Integración de la gestión de expedientes jurídicos (recursos) con la gestión de recaudación:** Posibilitando la relación de los expedientes con los recibos y expedientes de apremio afectados para una mejor gestión de las devoluciones de los cobros y embargos indebidos.
- **Carta de pago de múltiples deudas:** Posibilitar la emisión de cartas de pago de múltiples recibos, agilizando así la gestión de cobro con las entidades colaboradoras.
- **Gestión de expedientes de anulación:** Posibilitando la elaboración de propuestas masivas de anulaciones.
- **Porta Integrado SAT (PISAT):** Para la atención integrada al contribuyente, posibilitando desde una sola aplicación obtener toda la información disponible de un usuario de forma fácil y ágil, sin necesidad de cambiar de aplicación y registrando las atenciones, así como posibilitar desde este Portal el acceso a las distintas aplicaciones.
- **Sistema automático de planificación de tareas:** Sistema que permite planificar las tareas repetitivas para que se ejecuten de forma automática, como por ejemplo el pase de recibos a ejecutiva.
- **Sistema para embargos de sueldos y salarios:** Se ha implantado un nuevo modelo para la gestión de una forma mas ágil de los embargos de sueldos y salarios.
- **Confección de ficheros para la gestión de recursos de otros entes:** La confección de los ficheros de intercambio de información con los datos de la gestión de recaudación con destino a SicalWin para la gestión de recursos de otros entes.
- **Cuadro de mando:** Módulo con estadísticas de atenciones y gestión de cobros.
- **Módulo para derivación de responsabilidad:** Módulo en la aplicación de expedientes jurídicos para realizar la derivación de responsabilidad.

- **Mejora de embargos de cuentas corrientes del Cuaderno 63:** Mejorar el sistema de embargos de cuentas corrientes posibilitando el embargo de las cuentas a responsables solidarios y subsidiarios.

### 11.3.- SERVICIOS DE ATENCIÓN AL CONTRIBUYENTE.

Los servicios de atención al contribuyente tienen un sistema para la obtención de estadísticas, siendo las estadísticas de los servicios implantados durante el ejercicio 2015 las siguientes:

- Sistema de envío de e-mail con información de los recibos de cada contribuyente, por este sistema se ha enviado el siguiente número de e-mails y/o impreso cartas de pago.

<b>EMAIL A CONTRIBUYENTES</b>	
<i>Ejercicio</i>	<i>Numero</i>
2014	320
2015	2.876
<b>Total</b>	<b>3.196</b>

<b>CARTAS DE PAGO EMITIDAS DESDE EMAIL</b>	
<i>Año</i>	<i>Cartas pago</i>
2014	350
2015	570
<b>Total</b>	<b>920</b>

- Sistema de Atención Integrados al Contribuyente (Pista con Ateneo): El número de atenciones a los contribuyentes por cada una de las agencias es:

<b>ATENCION A CONTRIBUYENTES</b>	
<i>Agencia</i>	<i>Total</i>
Almería	9.558
Alhama	2.271
Berja	993
Vicar	8.662
Huerca-Overa	1.973
Velez Rubio	1.784
Garrucha	7.187
Mojacar	4.602
Junta	4.379
Of. Centrales	6.287
<b>Totales</b>	<b>48.002</b>

- Por medio de atención la tabla sería:

<b>ATENCION A CONTRIBUYENTES</b>	
<i>Medio</i>	<i>Total</i>
Presencial	39.009
Telefonica	4.198
Email	1.141
Ayuntamientos	343
Otros	3.311
<b>Totales</b>	<b>48.002</b>

### 11.3.1.- La oficina virtual.

A través de la oficina virtual, durante el ejercicio 2015 los contribuyentes han realizado las siguientes operaciones:

- Sistema de consultas de domiciliaciones para que los contribuyentes puedan conocer vía web los datos de los recibos domiciliados.

<b>CONSULTA DOMICILIACIONES</b>	
<i>Año</i>	<i>Num.Consultas</i>
2014	390
2015	766
<b>Total</b>	<b>1.156</b>

- Sistema de pago por la Pasarela de Pago con Unicaja o Cajamar por la oficina virtual:

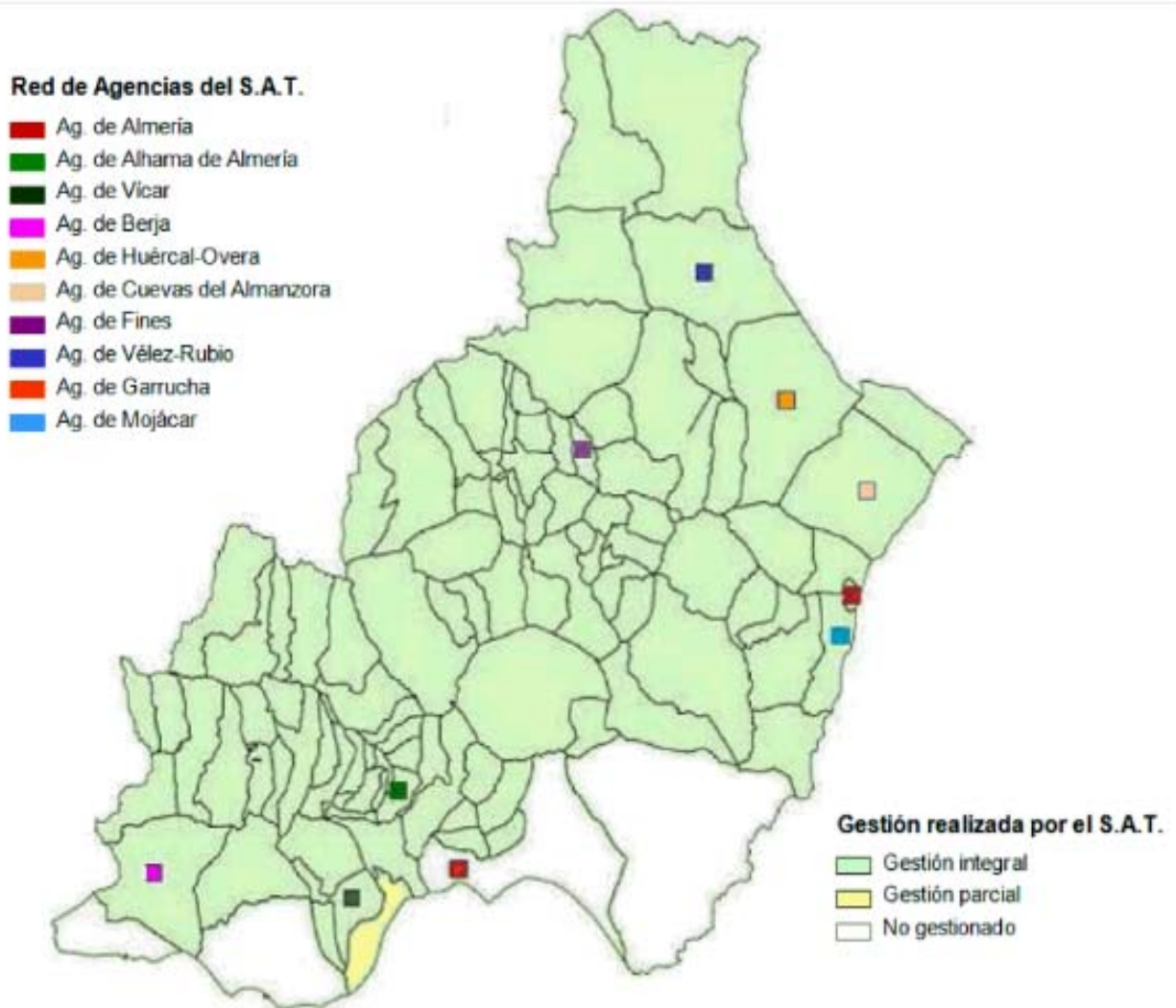
<b>PAGOS POR PASARELA DE PAGO</b>	
<i>Entidad</i>	<i>Num Pagos</i>
Unicaja	56
Cajamar	162
<b>Total</b>	<b>218</b>

- Sistema de pago por la banca electrónica de las Entidades colaboradoras:

<b>BANCA ELECTRONICA</b>	
<i>Entidad</i>	<i>Num.Pagos</i>
Unicaja	357
Cajamar	1.003
Otras	112
<b>Total</b>	<b>1.472</b>

#### 11.4.- DISTRIBUCIÓN DE LAS OFICINAS DEL SAT.

La estructura del Servicio de Administración Tributaria contempla la red de Agencias que se señalan a continuación, aunque la Agencia de Fines proyectada (indicada en el mapa en color morado), todavía no ha sido puesta en funcionamiento.



## **12.- OTROS DATOS DE GESTIÓN: PROPUESTAS DE MEJORA DEL SERVICIO.**

- Realización de actuaciones concretas de depuración del pendiente, entre otras:
  - Depuración de deudas con NIF erróneo.
  - Depuración de recibos cuyo objeto tributario sea erróneo (referencias catastrales, matrículas de vehículos, etc).
- Implantación de nuevos sistemas de consulta y pago electrónico para los contribuyentes.
- Racionalización de los procedimientos de gestión tributaria, elaborando procedimientos normalizados que simplifiquen la respuesta a los ciudadanos.
- Realización de planes de actuación de ejecutiva basados en actuaciones concretas sobre municipios previamente seleccionados, con objeto de reducir el pendiente incrementando paralelamente la recaudación.
- Continuar con:
  - El incremento del porcentaje de domiciliaciones.
  - La reducción del uso de papel.
  - Formación a los usuarios de las entidades cuya gestión recaudatoria tenemos delegada.
  - La mejora de la información que se suministra a las entidades a las que se les realiza la gestión recaudatoria y/o tributaria.